



# Pjece til politikere og ledere

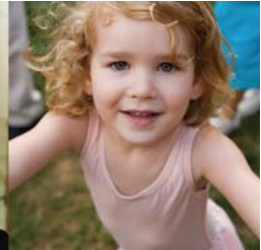
Bedre tværfaglig indsats  
— for børn i familier med misbrug  
eller sindslidelse

- Samarbejdsmodel
- Handlevejledninger
- Redskaber
- Implementering
- Selvevaluering

[www.tvaerfaglig-indsats.dk](http://www.tvaerfaglig-indsats.dk)



**SERVICESTYRELSEN**



## Bedre Tværfaglig Indsats...

... Det er overskriften på et projekt, som Servicestyrelsen har sat i gang for at kvalificere indsatsen for børn og unge med sindslidende eller misbrugende forældre.

Børnene får nemlig ikke altid den støtte og hjælp, de har brug for. Blandt andet fordi de ansatte, der møder børnene og deres familier, ikke i tilstrækkelig grad arbejder sammen på tværs af faggrupper og sektorer.

Projekt Bedre Tværfaglig Indsats har i samarbejde med en række kommuner, regioner og organisationer udviklet og afprøvet en samarbejdsmodel for den tværsektorielle indsats for børn i familier med sindslidelse eller misbrug.

Modellen beskriver, hvordan samarbejdet kan tilrettelægges på tre forskellige niveauer afhængigt af problemernes omfang og antallet af involverede aktører (se næste side).

Til samarbejdsmodellen knytter sig:

- En **fast samarbejdsstruktur**. Én medarbejder – en *stafetholder* – er ansvarlig for at koordinere det tværgående og tværfaglige samarbejde og for at dokumentere samarbejdet i en *stafetlog*.
- **Handlevejledninger** til pædagoger, lærere, ansatte i socialpsykiatri, misbrugsbehandlingstilbud, voksenpsykiatri mv.
- **Konkrete redskaber** til brug i praksis. Skabeloner, skemaer til samtykke, underretning, observation mv.
- En **vejledning til implementering** og en **vejledning til selvevaluering** til kommuner og regioner.



## Samarbejdsmodellen

Samarbejdsmodellen er illustreret i figuren her.

Kegleformen illustrerer, at det tværfaglige og tværsektorielle samarbejde kan være mere eller mindre omfattende og involvere få eller mange aktører. Niveaudelingen og kompleksiteten i samarbejdet er illustreret med puslespilsbrikker, der hver især er nødvendige for helheden i indsatsen.

Niveau 3

Niveau 2

Niveau 1



Der er tre niveauer i modellen:

- **Niveau 1** (en brik). Indsatsen involverer et enkelt tilbud eller en afdeling. Medarbejderne kan hente råd og vejledning hos andre, uden at det nødvendigvis fører til et egentligt tværsektorielt samarbejde.
- **Niveau 2** (to brikker). To eller flere tilbud koordinerer deres indsats, så de arbejder efter fælles målsætninger og indbyrdes er opmærksom på de andre aktørers indsats.
- **Niveau 3** (flere indbyrdes forbundne brikker). Når der er behov for et bredt samarbejde og den kommunale forvaltning, typisk en sagsbehandler, involveres. Normalt overtager sagsbehandleren ansvaret for koordineringen.

Den lodrette brik symboliserer den stafetlog og stafetholder, der binder de mange forskellige aktiviteter sammen til en koordineret indsats for barnet – og for familien.



# Brug modellen

Kommuner kan bruge samarbejdsmodellen som et led i den kommunale indsats inden for den lovpligtige sammenhængende børnepolitik. Modellen kan også bruges som inspiration til at tilrettelægge det tværfaglige og tværsektorielle samarbejde generelt, og når børnepolitikken skal føres ud i livet.

Regioner kan især bruge modellen til at sikre, at behandlings- og sundhedstilbud også er opmærksomme på børnene, når en forælder er sindslidende eller misbruger.

Erfaringerne fra projektet viser, at det styrker indsatsen over for børnene og de unge, når modellen anvendes. Det skyldes blandt andet, at aktørerne får bedre gensidig forståelse af, hvad deres opgaver er, og de bliver bedre til at koordinere indsatsen.

## **Servicestyrelsen**

Socialt Udviklingscenter SUS &  
COWIMUUSMANN  
2008

Udgivet som led i Servicestyrelsens projekt  
Bedre Tværfaglig Indsats

## **Kom godt i gang ...**

Læs mere om samarbejdsmodellen og de tilhørende hand-  
levejledninger, redskaber, implementeringsvejledning og  
selvevalueringsmodel på:

**[www.tvaerfaglig-indsats.dk](http://www.tvaerfaglig-indsats.dk)**

På hjemmesiden kan du blandt andet hente en pjece til  
medarbejdere i daginstitutioner og dagpleje samt en pjece  
til medarbejdere på skoler og SFO'er.



**SERVICESTYRELSEN**