

Alexandra Institutttet A/S, Afdelingen for Forretning og Processer

DIGITALISERING AF DAGSTRUKTUR FOR MENNESKER MED AUTISME

Midtvejsevaluering gennemført I projektets implementeringsfase, nov. 2010

Udarbejdet af Camilla Kølsen & Christian Nielsen



Indholdsfortegnelse

Resultater fra midtvejsevalueringen.....	3
Formål med midtvejsevalueringen og anvendt metode	7
Kvalitativ analyse af interviews lavet på case-tilbuddene	8
Øvrige vigtige effekter	9
Oplever du, at der frigøres ressourcer til omsorg?.....	9
Bliver beboernes tidsfornemmelse bedre?	9
Bliver beboerne mere selvhjulpne eller selvstændige?	10
Oplever du at bruge mindre tid på at regulere beboernes adfærd i relation til dagsstruktur?	10
Oplever du at dine teknologiske kompetencer og it-kompetencer er blevet bedre?.....	11
Ideeer og forslag til, hvordan du og dine kolleger kan forbedre brugen af MA.....	11
Risici og barrierer	12
Bilag:.....	16

Resultater fra midtvejsevalueringen

Indeværende rapport er produktet af det arbejde evaluator har haft i forbindelse med leverancen 'midtvejsmåling'. Arbejdet er gennemført i den periode i projektets levetid, hvor teknologien er ved at blive implementeret og introduceret på de deltagende tilbud. Det betyder, at evalueringens resultater er kraftigt påvirket af implementeringsprocesserne.

Resultatet af midtvejsevalueringen er **gennemsnitsanalyser** af registreringer foretaget af repræsentanter fra det pædagogiske personale på en personalevagt på en given dato vedrørende en enkelt beboer. Det vil sige, at det angivne tidsforbrug beskriver, hvor meget tid **der gennemsnitligt er brugt pr. beboer pr. personalevagt** på etablering og vedligeholdelse af dagstruktur på det pågældende bosted. Evaluator har fortsat arbejdet med de (fra baseline-evalueringen) 4 udvalgte tilbud som 'hoved-cases'¹ (heraf de 3 bosteder Musvågevej, Baunegård og Kellersvej samt dagtilbuddet på Musvågevej) og resten af de deltagende tilbud som referencegruppe for disse cases. Det samlede resultat baseret på tidsregistreringer fra samtlige deltagende tilbud i forbindelse med midtvejsevalueringen er skitseret i tabel 1 og figur 1 her under.

Generelle kommentarer til målingens resultater:

I læsningen af resultattallene er det vigtigt at holde sig for øje, at demonstrationen af potentialet ved teknologien MemoActive (herefter MA) sker på en række meget forskellige målgrupper med forskellige funktionsevner. Derfor er tallene ikke umiddelbart sammenlignelige.

Det skal endvidere pointeres at denne 'midtvejsmåling' afspejler et øjebliksbillede (medio november 2010, de sidste registreringer kom ind 19.11.10) hvor de deltagende tilbud befinder sig i en fase i projektet, hvor de (om end forsinket) kun lige har påbegyndt implementeringen/brugen af MA og introduktionen af teknologien overfor brugerne og dermed bruger en del tid på at lære teknologien at kende. Det betyder også i praksis, at de deltagende tilbud på dette tidspunkt i projektets levetid bevidst arbejder med 2 af hinanden uafhængige systemer (med dertil hørende arbejdsprocesser) til etablering og vedligehold af dagstruktur hos deres brugere. Dels benytter og vedligeholder de fortsat deres oprindelige arbejdsprocesser til etablering og vedligehold af dagstruktur, dels introducerer de pt. MA som værktøj til etablering og vedligehold af dagstruktur og arbejder med afprøvning og udvikling af de arbejdsprocesser, der knytter sig her til.

Det betyder, at det på dette tidspunkt i projektets levetid er forventeligt med et vist tidsmæssigt merforbrug, alene af den grund, at de deltagende tilbud stadig er i den tidlige implementeringsfase i forhold til MA og endnu ikke har erstattet de systemer omkring etablering og vedligehold af

¹ Argumenter for udvælgelse af netop disse tilbud har været, at de samlet set:

- opfylder kriteriet om at have borgere i forskellige aldersgrupper (børn, unge, voksne)
- opfylder kriteriet om at have borgere inden for normalspektret såvel som med udviklingsforstyrrelser
- opfylder kriteriet om at have borgere med i projektet, der anvender Memo Active henover hele dagen (botilbud og dagtilbud), henholdsvis borgere der kun anvender Memo Active på enten bo- eller dagtilbud.
-

dagsstruktur, som de oprindeligt har benyttet sig af. Dette er helt forventeligt i et teknologisk demonstrationsprojekt.

Ved sammenligning mellem resultaterne fra baseline-målingen og midtvejs-målingen, kan der observeres en større afvigelse mellem den samlede tid, de deltagende tilbud brugte på etablering og vedligehold af dagstruktur ved baseline og midtvejsmålingerne. Afvigelsen synes større end man umiddelbart kan forklare - også selv om man fratrækker den tid, der bruges på aktiviteter, der er direkte tilknyttet MA. Denne afvigelse må dog ligeledes ansues som forventelig. Der er tale om målinger foretaget på 2 forskellige tidspunkter (hhv. maj og november 2010) og af forskellige repræsentanter blandt det pædagogiske personale². Dette vil forventeligt resultere i målinger med en vis afvigelse fra hinanden.

Det skal endvidere pointeres, at en del af forklaringen på det tidsmæssige merforbrug angiveligt kan findes i det faktum, at projektet og dets tilhørende aktiviteter – ikke mindst evaluators arbejde i projektet har haft en konstituerende effekt. Det vil sige, at projektets evalueringsproces i sig selv har blandt det pædagogiske personale på tilbuddene givet anledning til en stigende opmærksomhed på og bevidsthed om, hvad arbejde med dagstruktur er, og hvor meget af det pædagogiske arbejde, der relaterer sig til etablering og vedligehold af dagsstruktur. Denne forklaring kan også influere på evalueringens endelige resultater ved slutmålingen i form af en mindre tidsforskel end forventet mellem tidsforbrug i baseline og ved slutevalueringen. At en evalueringsproces har en sådan konstituerende effekt må anses som forventeligt, når man går i gang med at innovere en eksisterende praksis. Omfanget af den konstituerende effekt kan ikke forudsiges på forhånd og hænger sammen med det eksisterende niveau af modenhed og bevidsthed hos praktikerne i start-situationen. Derfor er det tillige yderst kompliceret at måle på denne effekts omfang uden at lave en større forundersøgelse, der involverer alle de deltagende målgrupper og deres tilknyttede pædagogiske personale. Denne opgave med forundersøgelse af deltagernes modenhed og bevidsthed har aldrig været en del af projektet.

Endelig skal det påpeges, at der i forbindelse med det registreringskema, som er udsendt til evalueringens reference-cases (bruttolisten fra interviews med case-tilbuddene, der rummer samtlige observerede aktiviteter vedrørende etablering og vedligehold af dagstruktur) må påregnes en vis usikkerhed. Det er fordi dette skema ikke er udviklet specifikt til hvert enkelt tilbud og således ikke kan rumme de specifikke kontekster, der findes på hvert af disse tilbud. Det vil sige, at der kan forekomme aktiviteter i de specifikke referencecase-kontekster, som ikke forekommer i case-konteksterne, og derfor ikke er inkorporeret i bruttolisten. I praksis betyder det, at der kan være aktiviteter og arbejdsprocesser, som ikke er med i såvel baseline som midtvejsevaluering, og hvor man derfor ikke vil kunne registrere tidsforbrug og eventuel tidsbesparelse over tid. Omvendt kan det ligeledes betyde, at der kan være aktiviteter, der involverer et tidsmæssigt merforbrug, som heller ikke er inkluderet i målingen.

Bruttolisten og de tilpassede registreringsskemaer er det mest kvalificerede, der har kunnet laves indenfor projektets omstændigheder og rammer.

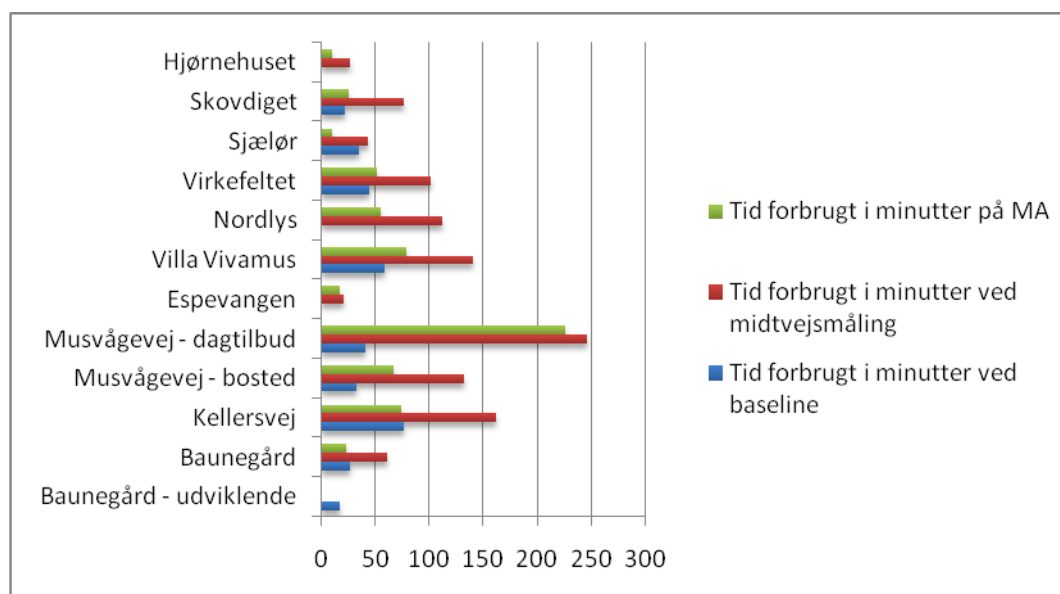
² Det er ikke nødvendigvis det samme pædagogiske personale, der har registreret tid i både baseline-målingen og midtvejs-målingen.

Tabel 1: Midtvejsmåling - Samlet resultat. Forbrugt gennemsnitstid pr. beboer pr. personalevagt:

Bosted:	Forbrugt tid i minutter v/Baseline:	Forbrugt tid i minutter v/Midtvejsmåling:	Heraf tid forbrugt på MA (midtvejs):
Baunegård – udviklende strukturer ³	17,14	NA*	NA*
Baunegård	26,92	61,14	22,94
Kellersvej	76,62	162,06	73,48
Musvågevej - bosted	32,87	132,48	66,76
Musvågevej – dagtilbud	40,37	246,27	226,12
Espevangen	NA*	20,78	16,64
Villa Vivamus	58,2	140,2	78,4
Nordlys	NA*	112,54	55,57
Virkefeltet	44,7	101,45	51,1
Sjælør	35,12	43,69	10,2
Skovdiget	21,8	76,5	25,75
Hjørnehuset	NA*	26,71	10,15

*NA indikerer at det på baggrund af de modtagne registreringer ikke har været muligt at generere disse tal. Ved nogle har registreringerne været for få, ved andre har registreringerne af forskellige årsager ikke været gennemført.

Figur 1: Midtvejsmåling. Samlet resultat. Forbrugt gennemsnitstid pr. beboer pr. personalevagt



³ For Baunegård (udviklende strukturer) er der tale om aktiviteter i forbindelse med dagsstruktur, som drejer sig om behandling af beboerne, så de bliver mere selvhjulpne i forhold til dagsstruktur og sociale aktiviteter. Det har ikke været muligt at behandle data fra midtvejsevalueringen for dette område grundet for få registreringer

Af midtvejsmålingens resultater fremgår det, at følgende 3 tilbuds tidsforbrug skiller sig ud og kræver en forklaring ud over de ovenfor nævnte generelle kommentarer til resultaterne:

1. Baunegård
2. Musvågevej
3. Skovdiget

Ad 1. Baunegård:

I forhold til Baunegårds registreringer har det ikke været muligt at arbejde statistisk med de registreringer, der vedrører tilbuddets udviklende strukturer. Dette fordi der ikke er foretaget registreringer på dette område i et tilstrækkeligt omfang.

Ad 2. Musvågevej:

Der har været nogle udfordringer forbundet med tidsregistreringsprocessen i dette tilbud. På Musvågevej synes der at være nogle ydre omstændigheder/mekanismer, der har gjort indflydelse på målingens resultat. Bl.a. er det gennem det afholdte fokusgruppeinterview gjort klart for evaluatoren, at der siden gennemførelsen af baseline-målingen, har været en større udskiftning blandt det pædagogiske personale, der har medvirket til, at projektet er blevet tilside- og tilbagesat i sin udvikling på tilbuddet. Det har været nødvendigt at involvere nye medarbejdere i projektet og introducere disse til teknologien via 'sidemandsoplæring', hvilket har været særdeles ressource- og tidskrævende og fremgår klart af tilbuddets registreringer både hvad angår dagtilbud og bosted.

Endvidere er funktionsevnen i brugergruppen på Musvågevej den laveste blandt samtlige deltagende tilbud. Dette har betydet et relativt højt tidsmæssigt merforbrug, fordi introduktionen til teknologien simpelthen tager længere tid med denne målgruppe.

Endelig er det evaluators opfattelse, at forskellen mellem tidsforbruget ved baseline-målingen og midtvejsmålingen dog ikke alene kan forklares ud fra ovenstående, men også til dels skyldes, at der blandt det pædagogiske personale kan have hersket en uklarhed i forhold til de forventninger projektet har lagt til grund for opgaven med tidsregistrering – dette til trods for den vejledning, som tilbuddet har fået i, hvordan registreringen forventes gennemført. Uklarheden kan have resulteret i en anderledes registreringspraksis på dette tilbud, der kommer til udtryk ved et umiddelbart uforklarligt stort tidsforbrug.

Ad 3. Skovdiget:

Evaluatoren er af projektets faglige projektleder ved SUS blevet informeret om en særlig omstændighed vedrørende midtvejsregistreringerne fra tilbuddet Skovdiget, der kan være en væsentlig del af forklaringen på det relativt høje tidsmæssige merforbrug her. På Skovdiget er der altid kun én medarbejder på arbejde af gangen. Det betyder, at der i denne fase af projektets levetid, hvor teknologien er ved at blive implementeret, i praksis ikke kan foregå nogen form for sparring fra kolleger, hvorfor det pædagogiske personale her bruger længere tid på implementeringen end andre steder.

Det skal pointeres, at projektets ledelse i samarbejde med evaluatoren fremover vil have særlig

opmærksomhed på netop disse tilbud med henblik på at undgå uhensigtsmæssigheder i registreringerne ved projektets slutmåling.

Formål med midtvejsevalueringen og anvendt metode

Formålet med midtvejsevalueringen er at måle og evaluere det arbejdskraftfrisættende potentiale (målt i tid/minutter), samt dokumentere de mulige øvrige effekter, som brug af MA medfører. Dermed er det også et formål med evalueringen at levere dokumentation, der kan danne afsæt for, at det pædagogiske personale medvirker til at nytænke deres arbejdsprocesser, så potentialet i MA realiseres i de sammenhænge, hvor det er muligt og giver mening. Dette kan i sig selv øge motivationen i pædagogernes arbejde, hvilket også må opfattes som en betydelig faktor i forhold til effektivitet og kvalitet i det pædagogiske arbejde med at etablere og vedligeholde dagstruktur for mennesker med autisme. Hermed knytter evalueringen sig til ABT-fondens overordnede kriterier om at give målbare effektiviseringsgevinster samt de bagvedliggende formål om at skabe mere tid til borgernær service og omsorg, udvikling og effektivisering af den offentlige sektor samt udbredelse af kloge løsninger.

Metodisk er midtvejsevalueringen baseret på de metoder, evaluator anvendte i forbindelse med etablering af projektets nulpunktsmåling jf. baseline rapporten juni 2010 – dette med henblik på at opnå resultater, der kan påvise udviklingen fra etableringen af baseline til etableringen af projektets midtvejsmåling.

Midtvejsevalueringen er således (ligesom baseline-evalueringen) dels baseret på kvalitative fokusgruppeinterviews med repræsentanter fra pædagogiske personale på de 4 udvalgte case-tilbud, dels baseret på tids- og antalsregistreringer⁴ foretaget af det pædagogiske personale fra samtlige af de deltagende tilbud/bosteder.

Formålet med at udvælge 4 af de deltagende tilbud som evalueringens case-tilbud er, at det giver mulighed for at fokusere det kvalitative evalueringsarbejde med henblik på at nuancere resultaterne og opnå et tilfredsstillende detailniveau. Via de gennemførte fokusgruppeinterviews har evaluator afdækket og dokumenteret de aktuelt gældende arbejdsprocesser vedrørende etablering og vedligehold af dagstruktur. På baggrund af de kvalitative interviews har evaluator udviklet tidsregistrerings-skemaer til hvert af de 4 case-tilbud, der passer specifikt til de kontekstuelle forhold der gør sig gældende på disse tilbud i forhold til de aktiviteter og arbejdsprocesser, der relaterer sig til etablering og vedligehold af dagsstruktur. Med afsæt i registreringskemaerne udviklet til de 4 case-tilbud har evaluator udviklet en bruttoliste af samtlige aktiviteter og arbejdsprocesser, der er observeret og dokumenteret hos case-tilbuddene. Denne bruttoliste udgør det registreringskema (se bilag1), som er brugt af de øvrige deltagende tilbud (evalueringens reference-cases). Det bemærkes således at dette registreringskema ikke er tilpasset de herskende kontekster på evalueringens reference-cases⁵.

⁴ Tids- og antals-registreringer er registreringer af hhv. tid (i minutter) brugt på målbare arbejdsprocesser, der vedrører etablering og vedligeholdelse af dagstruktur, samt registreringer af hvor mange gange udvalgte målbare processer gentages af det pædagogiske personale.

⁵ Jf. dels overvejelser s. 3 i midtvejsevalueringen, og dels lignende overvejelser i Baseline evalueringen.

Midtvejsevalueringen og de dertil hørende målinger er tidmæssigt foretaget primo/medio november 2010 – altså midtvejs i projektets levetid. Det skal dog pointeres, at flere deltagende bosteder og tilbud har oplevet det præmaturligt at gennemføre en såkaldt 'midtvejs-evaluering' på et tidspunkt, hvor tilbuddene knapt føler de er kommet i gang med brugen af teknologien i hverdagen og endvidere stadig oplever en udpræget afhængighed af de 'gamle' arbejdsprocesser og strukturer vedrørende etablering og vedligehold af dagstruktur hos deres brugere. Dette viser sig klart i målingernes resultater som skitseret i figur 1 ved, at samtlige bosteder og tilbud oplever at bruge væsentlig mere tid på etablering og vedligehold af dagsstruktur hos deres brugere, netop fordi de benytter og vedligeholder 2 af hinanden uafhængige 'systemer' til dette arbejde, nemlig deres oprindelige system, som primært er baseret på fysiske (boardmaker) symboler og MA. Endvidere påpeges det af det pædagogiske personale på flere case-bosteder, at en væsentlig del af det relativt høje tidsforbrug, der relaterer sig til arbejdet med MA skyldes, at det tager tid at blive fortrolig med teknologien inden et evt. tids- og ressourcebesparende potentiale kan vise sig (og måles) i praksis.

Kvalitativ analyse af interviews lavet på case-tilbuddene

Den kvalitative analyse bygger på 3 separate interviews med deltagende pædagoger fra hhv. Baunegård, Kellersvej og Musvågevej dagtilbud og bosted. Interviewene er gennemført den 7.10.10 og den 9.10.10.

Interviewene er kategoriseret efter de temaer, der indgår i de til alle deltagende pædagoger udleverede **logbøger**⁶. Logbogen er opdelt i kategorier for dels *vigtige øvrige effekter* og dels *risici og barrierer*, som begge typer er beskrevet i ansøgningen. Dermed er den kvalitative analyse en opfølgning på udviklingen i de vigtige øvrige effekter såvel som barrierer og risici-faktorer, som beskrevet i ansøgningen.

I analysen er der ikke skelnet imellem de 4 cases, dvs. det er en tværgående tematisering. Dette giver anledning til mangfoldighed og spænding i de enkelte temaer, som på troværdig vis afspejler kompleksiteten i etablering af dagstruktur for autister ved hjælp af et nyt teknologisk hjælpemiddel.

Ved valget af denne analysestrategi tabes lidt det enkelte case særpræg. Dette er accepteret, da beboerne indenfor de enkelte case-steder og den tilhørende MA-brug endnu varierer meget.

Det er væsentligt at være opmærksom på, at de efterfølgende afsnit er baseret på udsagn og kommentarer fra det pædagogiske personale og formidles som sådan. Det er med andre ord deres formuleringer og oplevelser, der gives udtryk for i teksten, hvorved der kan forekomme udsagn, der forholder sig til og diskuterer projektets forudsætninger, fx vedrørende egnede målgrupper for MA-teknologien. Dette betyder også at afsnittene har en anden form formidlingsmæssigt, fx er der listeagtige kortere udsagn, og udsagn, som er udtryk for øjebliksbilleder fx af kritiske holdninger til teknologien.

Formålet med denne kvalitative analyse er derfor at supplere den kvantitative måling med indsigt i, hvad det pædagogiske personale tænker og oplever med deres egne ord. Afsnittene formidler

⁶ Jf. Bilag afleveret til baseline evalueringen.

således dét, der fylder noget i praktikernes hverdag, idet evaluator i de kvalitative interviews ikke har gjort brug af en struktureret interview-guide, men der i mod bedt personalet udfolde deres nuværende oplevelser af praksis.

Den kvalitative analyse begynder med en kategorisering af udsagn ud fra 'øvrige vigtige effekter' (tabel 2) og afsluttes med en skematisk opsummering af udsagn og oplevelser relateret til de risici og barriere, der er beskrevet i projektansøgningen (tabel 3). Begge skematikker er som sagt trukket ud af logbøgerne.

Tabellerne skal således ikke læses som en fortløbende tekst, men derimod som kortfattede og kategoriserede oversigter.

Øvrige vigtige effekter

Tabel 2: Interviewudsagn om øvrige vigtige effekter

Kategori	Udsagn fra interviews på tværs af de 4 cases
<p>Oplever du, at der frigøres ressourcer til omsorg?</p>	<p>For flere bosteder er det jo ikke nye strukturer, der laves hver dag, så der skal ikke ændres hver dag. Derfor er det af og til, at der er store/mange ændringer, som tager tid. Og så en aftale af og til – fx tandlæge. Det bliver svært at registrere tidsbesparelsen, fordi implementeringen af MA fremover bliver en del af opstarten af nye beboere og ikke en løbende proces. Når først det kører, så kører det. De er vant til at være meget præcise med tiden.</p> <p>Hvis ikke et bosted har så mange beboere, der spørger, hvad de skal, så er der ikke så oplagt en frigørelse af ressourcer efter dagstrukturen er etableret.</p> <p>Det er ikke kun et spørgsmål, om at frigøre ressourcer. Der er også en oplevelse blandt det pædagogiske personale af, at der ved hjælp af billederne i MA vil kunne skabes en bedre kommunikation med de autister, der er dårligt fungerende, dvs. kommunikationen kvalitativt forbedres. Fx bliver det muligt at vise, hvad der er aktiviteter senere på dagen, hvilket er et aspekt af tidsfornemmelsen.</p> <p>Der opstår også nye situationer, hvor MA kan bruges: fx som indkøbsseddel for beboeren. Pædagogen laver en liste med ting, der skal købes, og får MA til at læse den op for beboeren. Derefter tages der et billede, som så bliver ikon for indkøbsturen. Således har pædagogen 'noget nyt' sammen med beboeren – i nogle ny situationer. MA kan være en port for, at der kommer en bedre relation mellem pædagogen og beboeren, fordi der bliver mulighed for en anden måde at kommunikere på.</p> <p>Det bliver fremhævet, at det er muligt at have flere og længere samtaler med beboerne, og at det giver flere og bedre muligheder for en-til-en kontakt mellem pædagogen og personalet. Det fordrer dog at personalet kender MA for at dette kan foregå.</p>
<p>Bliver beboernes tidsfornemmelse bedre?</p>	<p>MA har ikke ændret tilbuddenes dagligdag endnu, de har stadig de samme tavler mv. Alle fire case-steder kører dobbeltsystemer (både MA og fysiske dagstruktursystemer), dette er der flere årsager til. Man kan ikke være sikker på, at vikarerne kan bruge MA, og lørdag er ofte en atypisk dag med mange varianter, derfor er det mest sikkert at bruge pap-skema i weekenderne, hvor der også ofte er vikarer på vagt.</p> <p>Det kan også være svært at håndtere variationer, og hvis der er mange variationer, bliver</p>

	<p>det bøvlet kun at køre med teknologien, der ét sted bliver kaldt utidssvarende og langsom.</p> <p>Det opleves altså på alle 4 case-steder, at det er nødvendigt at køre dobbelt med MA og de kendte systemer. Derfor er det svært på nuværende tidspunkt at iagttage beboernes tidsfornemmelse som en følge af MA.</p> <p>Men der kan ske en udvikling for beboerne i at lære at udføre arbejdsopgaver (fx at rydde op). Når først det kommer til at køre med MA'en for den beboer, der skal lære at rydde op, så kan det blive et sted, hvor pædagogerne kan spare tid, fordi beboeren behøver små skub til at komme i gang, så hun ikke går i stå, og det kan der gå lang tid med for pædagogen.</p> <p>'Man kan lave lister uden tid'. Det er ikke en tidslinje så, men så bliver beboerne ikke i tvivl, hvis tidspunkterne ikke passer helt.</p>
<p>Bliver beboerne mere selvhjulpne eller selvstændige?</p>	<p>Der kunne være mulighed for at en af beboerne lærer at få bedre tid om morgenen vha MA, og derved slap for, at det er de voksne, der styrer ham – men beboerne har rutinerne på rygraden, fordi de har haft sedler på papir. De kunne have brugt MA'en til at lære ham det før papirsystemerne. Beboerne skal overbevises om, at MA er et redskab, der kan strukturere deres dagligdag, fordi når de skal væk fra Baunegård, så er der ikke så mange voksne, der kan hjælpe dem – beboerne skal lære selv at lægge ting ind, så de kan få rammerne med. Hvad kan MA'en gøre for beboerne, når de kommer ud af Baunegård (behandlings bosted)?</p> <p>Det afstresser ikke beboerne, der har MA liggende på deres værelse, at den bipper, og samtidig er pædagogen der stadigvæk som back-up-system.</p> <p>En beboer kan bruge den, hvis han kommer i tvivl om noget fx 14 dage ude i fremtiden, fordi han er så selvkørende, at han kan selv.</p> <p>Hvis man kan hjælpe beboerne med at lægge 'algoritmer' ind for arbejdsopgaver, så kan beboerne selv udføre dem, fx bageopskrifter.</p> <p>Det opleves på det dagtilbud, som deltager i projektet som case, at teknologien styrer brugerens tid. Det resulterer i, at fleksibiliteten forsvinder for brugeren – en aktivitet kan ikke afsluttes før MA-tidspunktet. I det fysiske dagsstruktur-system kan brugeren afslutte en aktivitet ved selv at fjerne billedet fra tavlen. Det kan brugere ikke med MA, og derved bliver brugeren mindre selvstændig. Der sker så at sige et skift fra, at dagstrukturen er en støtte til at det bliver den, der bestemmer. Det sætter de beboere, der godt selv kan vurdere strukturen, tilbage.</p>
<p>Oplever du at bruge mindre tid på at regulere beboernes adfærd i relation til dagsstruktur?</p>	<p>Med flere af beboerne kommer der ikke mere tid, men færre konflikter. 'Så er det jo sådan, det er' – så kan beboeren ikke diskutere aftalerne, det bliver fakta i MA'en, der gælder. På sigt kan det også skabe tid, at beboerne ikke forsøger at smyge sig udenom aftalerne. På den måde bliver teknologien en autoritet, hvilket dæmper eller fjerner konflikter, der skabes af, at en beboer forsøger at ændre den aftalte struktur.</p> <p>På den anden side, så kan teknologien ikke afløse den menneskelige kontakt, idet beboerne nogen gange ikke kan huske de aktiviteter, som MA'en indeholder. Hvis der fx har været pause fra syning, så er det ikke sikkert, at beboeren tror på MA'en, selvom der står, at hun skal til syning. Der kan også stadig være fravalg af de ikke så attraktive aktiviteter, fx at feje.</p> <p>Dette udfordres af andre oplevelser, hvor en pædagog siger: de tror på mig, fordi jeg er kommet og har styr på det. Denne pædagog oplever, at fokus er på hende, der viser inte-</p>

	<p>resse for beboeren, og slet ikke på teknologien.</p> <p>På et af case-bostederne bruges der bevidst tid på at forklare beboeren, at det er MA'ens dagstruktur, der gælder, så beboeren ikke behøver spørge hele tiden, hvad hun skal eller hvad der skal ske. Det er i denne forbindelse vigtigt, at MA'en opdateres med variationer, så beboeren altid har tillid til, at teknologien har det retvisende billede af dagstrukturen. Samtidig siges det også, at det er for tidligt at observere, om beboeren reelt får noget mere ro, og derved ikke vil spørge så meget.</p>
<p>Oplever du at dine teknologiske kompetencer og it-kompetencer er blevet bedre?</p>	<p>Her bidrog interviewene ikke med viden.</p>
<p>Ideer og forslag til, hvordan du og dine kolleger kan forbedre brugen af MA</p>	<p>Der skulle være en funktion, der ikke var en dag, men var tom, hvor regelsættene, kontrakterne, aftalerne mv. kunne stå. Så beboerne selv kunne slå op i deres kontrakter og se, hvorfor deres idéer ikke passer ind i dagstrukturen. Hvis der var en 'note funktion', hvor man kunne skrive noget ind. Det kan også være et mantra for at møde verden: 'du er god nok, du kan godt gå ind og købe en busbillet'. Fordi den slags pædagogisk arbejde ikke er knyttet til tirsdag kl. 3.– små huskesedler: 'spørg dem, før de spørger dig, så er fokus vendt'.</p> <p>Det er vigtigt, at kompleksiteten i opsætningen af MA er brugertilpasset. Faktisk kan det nogen gange være et problem, at beboerne ser alle mulige detaljer i den teknologiske grænseflade, der samlet set gør kompleksiteten i grænsefladen på MA for høj.</p> <p>Et sted har pædagogen lagt beboerens egen stemme ind, som læser aktiviteterne op.</p> <p>Der er brug for, at MA kan bruges uden billeder, at man kan 'trykke' billederne væk, så det kun er ren tekst info.</p> <p>Det kunne være smart, hvis der kunne laves skabeloner for de atypiske dage, fx lørdagene. Så kunne man nemt indsætte den lørdag, hvor svømning indgår, fordi det alligevel ofte vil være på det samme tidspunkt.</p> <p>Der kunne laves forkortede manualer på bostederne, som beskriver de allermost vigtige funktioner, fx at oplade + lave ændringer i dagstrukturen, så vikarer og andre ikke skal læse hele manualen for at håndtere teknologien.</p>

Risici og barrierer

Den følgende tabel er som nævnt en skematisk opsamling kategoriseret efter risici og barrierer i projektansøgningen.

Tabel 3. Barrierer og risici for projektet

Risici og barriere nævnt i projektansøgningen	Kommentarer fra det pædagogiske personale i interviewene gennemført i forbindelse med midtvejsevalueringen
Udskiftning i it-tovholderne	Udskiftning af personale er et problem.
Beboernes motivation for at deltage/ bryder sig ikke om teknologien	<p>For Baunegård: Børnene er store nu (1 på 17, 3 på 16, 1 på 12, 1 på 14), de er så integrerede med den måde, de laver aftaler på, at de slet ikke kan se, hvad MA skal bruges til. Det handler meget om at overtale dem til at bruge MA'en. Det skulle være en del af en 'opstartspakke' på Baunegård, her er et værelse, og her er din MA – det er svært at indføre nu, fordi de er autister og de hader ændringer. De er optagede af fx at skifte skole, og så gider de ikke integrere en ny teknologi og nye metoder til at etablere dagstruktur. De unge har selv mobiler, som de lægger google kalender ind på, og så er MA nærmest en nedgradering, fordi den ikke tilbyder mere, selvom personalet godt kan se, at de har brug for den. Det er svært for dem alle sammen, fordi de har andre værktøjer, som de har lært – og de kan ikke 'sælge den' til børnene gennem fx spil, for det har den ikke.</p> <p>Pædagogerne på Baunegård beskriver, at de erkender, at målgruppen for Baunegård-beboere er 10-13 år i højere grad end 12-18 år.</p> <p>Flere af beboerne på alle case-tilbuddene synes, MA er sjov/spændende og er stolte af den.</p> <p>Flere beboere har MA liggende på deres værelse med en opsat dagstruktur, og virker lidt ligeglade med den. Virker også uinteresserede, når pædagogen viser den frem.</p> <p>Beboeren bruger den kun, når pædagogen kigger på ham, men han bruger den ikke selv. Hele dagstrukturen er lagt ind. Næste gang skal han selv lære at lægge ting ind. Han er ikke overbevist om, at den kan bruges til noget.</p> <p>Generelt er det på nuværende tidspunkt i projektet et spørgsmål om, at personalet har og udvikler ejerskab til teknologien, dvs. at personalet tager den med rundt og viser den til beboeren, interagerer og kommunikerer med brugeren ved hjælp af MA. Det næste trin må være at beboerne også udvikler dette ejerskab. Det er meget forskelligt, hvor meget MA er fremme, fordi det afhænger af, hvor meget tid der er. Beboerne kan som regel godt aflæse den og se den, men de bruger den ikke til noget selv endnu.</p>
Fejl og mangler i softwaren/ funktionaliteten	Det skal være bedre lyde, der ikke er så metalliske, gamle og oldnordiske.

<p>Beskriv</p>	<p>Ikonerne er for små i listerne, det kan være svært at ramme de rigtige ikoner.</p> <p>Der er forskellige teknologiske udfordringer som ofte handler om billeder, at ændre i de faste skemaer, der er lagt ind. Det kunne være smart, at når man ændrer én tirsdag fra det faste, at ændringen så ikke optrådte også den følgende tirsdag, men kun på den tirsdag, hvor det ændres konkret.</p> <p>Hvor er back-up funktionen?</p> <p>Det opleves som irriterende, at man skal scrolle gennem alle billederne.</p>
<p>Ejerskab og /eller anerkendelse af bostedernes arbejde i kommunerne</p> <p>Beskriv</p>	
<p>Overblik hos bostederne over projektets arbejdsprocesser</p> <p>Beskriv</p>	
<p>It-kompetencer/ og eller teknologiforskrækkelse hos personalet</p>	<p>Et par af børnene har fået mere it-interesse.</p> <p>MA virker meget simpel, når man først har sat sig ind i det. Det virker som om personalet kan håndtere teknologien.</p> <p>Mangler hjælp til, hvordan man får billeder ind i MA'en - fotografier fra beboerens nære omverden. Denne beboer kan ikke kommunikere uden billedstøtte. Derfor er den ikke sat op endnu, men pædagogen har lavet en aftale med underviserne for at få billederne lagt ind. Denne information har ikke været tilgængelig på hjemmesiden.</p> <p>Der har været dumme ting, hvor der er blevet lagt strukturer fx til oprydning ind på et tidspunkt, hvor beboeren ikke kan rydde op i stedet for i 'stilletimen'. Man skal stadig sætte dem i gang, "så nu ringer den, nu skal du i gang."</p> <p>Måske kunne man inddrage de unge vikarer og gøre dem til ressourcepersoner for MA'en. Der er nogle af de ældre pædagoger, der ikke er ret interesserede i at lære denne teknologi at kende.</p> <p>Et sted har de lavet en meget tilpasset brugermanual til MA med de mest basale funktioner. Så skal personalet ikke sidde med hele manualen.</p> <p>Der er brugt meget tid på at finde ud af teknologien og systemet, hvad kan teknologien egentligt? Der bliver i personalegrupperne brugt lang tid på at 'programmere' MA – også med henblik på at omgå nogle af funktionerne.</p>
<p>Støtte til beboerne til brugen af MemoActive</p> <p>Beskriv</p>	<p>Støtte til at ændrer i dagstrukturen: beboeren må gerne gå rundt med den, men de skal ikke selv sætte ting ind i MA'en (Kellersvej). Beboerne skal selv lære at sætte ting ind (Baunegård). På et af case bostederne mener pædagogerne, at beboerne ikke selv kan lave om i dagstrukturen (Musvågevej).</p> <p>Det er svært endnu at vide, hvad der er de situationer, hvor MA fungerer bedst, dvs. i hvilke situationer, den skal inddrages, og hvordan det skal foregå. Det bliver sagt, at det er en ny praksis, der skal udvikles og afprøves.</p>

<p>Tidsforbrug ved MemoActive</p> <p><i>Beskriv</i></p>	<p>Det beskrives af en pædagog på et case-bosted, at han slipper for at hente piktogrammerne, og i stedet for sidder sammen med beboeren i sofaen og gennemgår strukturen på MA. Men det er i princippet den samme pædagogiske proces blot med et andet og mere avanceret hjælpemiddel. Denne arbejdsproces opleves endnu ikke som tidsbesparende af medarbejderen.</p>
<p>Tid og ressourcer til implementering af teknologien i praksis på bostederne/</p> <p>Opbakning fra bostedernes ledelse</p> <p><i>Beskriv</i></p>	<p>Det er vigtigt, at beboerne gøres bekendt med teknologien inden brugen af den startes op. Sidder sammen med beboeren, og forklarer, at det er en 'husker'. Dette er en tidsinvestering, der ligger før brugen af teknologien. Pædagogen har siddet sammen med beboeren, og taget billeder fra hendes værelse, som er lagt ind på MA'en.</p> <p>Pædagogerne sidder sammen med beboeren og gennemgår dagstrukturen på MA'en, det vil beboerne gerne. Involvering af beboeren i valg af billeder til aktiviteten. Det er dog ret små billeder.</p> <p>Det er ikke alle beboerne, der har teknologien selv. Det er heller ikke målet, at alle skal have den selv. Dette hænger sammen med, at ikke alle beboerne kan overskue at have MA ved sig eller motorisk og funktionsmæssigt kan håndtere MA ved egen hjælp.</p> <p>For de beboere, hvor teknologien kan fungere, viser den bare skemaet uden tidsangivelser, dvs. det er en liste.</p> <p>Denne her teknologi kræver en hel masse uddannelse før den kommer til at fungere, det er nok der, der ligger mest tid. Denne tidsinvestering er nok lidt svær at spore, og der går i hvert fald lang tid inden den er kommet ind igen. Spørgsmålet er, om afdelingslederen vil tage denne investering?</p>
<p>Skal alle i personalegruppen kende til og kunne bruge PDA'en, fx lægge ændringer ind*.</p>	<p>Det vil være nemmere at bruge den, hvis alle i personalegruppen kender til MA'en, og alle så bruger det. Lige nu er det kun kontraktpædagogen, der kender til deres 'egne' beboeres MA-struktur. Alle skal kunne lave ændringer, det ville give en langt mere flydende brug. De skal vide præcis, hvad der er lagt ind på alle børnenes PDA'er, så de ved, hvornår der er en ændring til det, der er lagt ind.</p> <p>En hel gruppe er meldt til, så alle faste har lært det, og alle faste kan bruge den. Det er en stor FORCE. Det bliver nemmere for alle at lave ændringerne.</p> <p>Det faste personale skal læse manualen, så de kan hjælpe beboeren med MA'en, fx at huske at lade den op. På samme måde så skriver kontaktpædagogen, at de skal huske at lade den op, og at søndagsvagten lægger den kommende uge ind. Det er kun de ekstraordinære aktiviteter, der skal lægges ind for rutine dagstrukturen er på plads.</p> <p>Det er nødvendigt, at hele personalegruppen er opsat på at få det til at fungere. Sidemandsoplæring er også relevant her. Fx skal den lades op hver aften.</p> <p>Det kan også være relevant at have et personalemøde, hvor MA gennemgås for alle de faste, og derefter et møde, hvor den gennemgås for vikarerne.</p> <p>Det betragtes som et potentielt problem, at de andre personaler ikke nødvendigvis er interesserede i at kende til MA.</p>

	Det er nok en god idé, at det er den, der er beboerens kontaktperson, som har beboerens MA og bruger den sammen med beboeren.
--	-------------------------------------------------------------------------------------------------------------------------------

* Tilføjet kategori, som ikke oprindeligt findes i logbogen.

Bilag:

Bilag 1: Registreringsskemaer til brug for midtvejsmålingerne sendt til de deltagende tilbud

Bilag 2: Gennemsnitsanalyser af registreringerne fra de deltagende tilbud

Bilag 1: Registreringsskemaer til brug for midtvejsmålingerne sendt til de deltagende tilbud

Baunegård. Midtvejsmåling

* *Én kolonne pr. reg./dato*

* *Hvis ikke aktiviteten sker, så*

skriv '0' i cellen.

* *Ved 'antal' sæt streger*

Reg nr.	1	2	3	4	5	6	7	8	9	10
Dato										
Pæd										
Beboer										

Morgen/formiddag til kl. 13.30

Vækker og fortæller om dagen	tid									
Laver aftale om 12.00-12.30	tid									
Laver aftale for kl. 12.30-13.30	tid									
skriver på tavlen (sammenlagt)	tid									
Tale med børnene om MA	tid									
Ændrer i MA/hjælper med ændr.	tid									

stilletime

Laver aftale med børn	antal									
-----------------------	-------	--	--	--	--	--	--	--	--	--

Eftermiddag kl. 14.30

Laver aftaler om aktiviteter	tid									
Skriver det på tavlen (samlet)	tid									
Laver enkelt aftaler med børn										
mellem aktivitet og kl. 18.	tid									
Tale med børnene om MA	tid									
Ændrer i MA/hjælper med ændr.	tid									
Minder børnene på deres struktur	antal									

Aften kl. 18-21.30

Laver fælles aftaler	tid									
Skriver det på tavlen (samlet)	tid									
Tænd MA/tjek den viser rigtigt	tid									

Tale med børnene om MA	tid											
Putte flere ting i MA	tid											
Ændrer i MA/hjælper med ændr.	tid											
Hjælper med sengetid	antal											
Uge, 3 uger, mdr. struktur												
Skriver i Mayland kalender (uge)	antal gange											
Ændre i Memo/hjælpe med ændr.	tid											
Skriver det på tavlen	tid											
Seddel til børnene	antal											
Snak om aktiviteterne (forberedelse)	antal											
Lave mappe om arr. > give den	antal											
Opslag på væggen (3 uger)	antal											
Forhandling												
Ændringer i dagstruktur	antal											
Brug af visualisering i forhandling	antal											
Brug af MA til visualisering	antal											
Generel opsætning af Memo Active (MA)												
Lægge hele brugerens kalender ind	tid											
Indsætning af daglige variationer	tid											
...												
...												

Baunegaarden - udviklende strukturer. Midtvejsmåling

* Én kolonne pr. reg./dato

* Hvis ikke aktiviteten sker, så skriv '0' i cellen.

* Ved 'antal' sæt streger

Reg nr.	1	2	3	4	5	6	7	8	9	10
Dato										
Pæd										
Beboer										

Udviklende strukturer, der bruges på BG

Fællestavle i stuen, opfordret brug	antal									
Lave badeskemaer	tid									
Bruge badeskemaer med børn	tid									
Lave ugeskema + laminere	tid									
Forhandlingssituationer	antal									
Forhandling med brug af MA	antal									
Kontrakter (mod præmie)	antal									
Tegneserier (hændelsesforløb)	antal									
Visualisering af, hvad der skal ske	tid									
Nye situationer > ny aktivitet	antal									
Opfordret brug af MA	antal									
Visualisering med MA (pæd+barn)	tid									

Andre strukturer

Sætte tavle med personale vagter	tid									
Lave vækkeskemaer	tid									
Repetere, hvad der skal ske	antal									
Opslag	antal									
Fællestavle i stuen, ændringer	antal									

Fællestavle i stuen, brug pers.	antal																								
Andre strukturer																									

Kellersvej. Midtvejsmåling

* Én kolonne pr. reg./dato

* Hvis ikke aktiviteten sker, så skriv '0' i cellen.

* Ved 'antal' sæt streger

Reg nr.

Dato

Pæd

Beboer

1	2	3	4	5	6	7	8	9	10

Morgen/formiddag

Vækker og fortæller om dagen uden MA	tid										
Vækker og fortæller om dagen med MA	tid										
Fortæller om dagens personale	tid										
Skriver i kalender	tid										
Opsætning/opdatering af MA med evt. ændringer i dagsstrukturen	tid										
Beboer bruger tavlen	antal										
Beboer bruger MA	antal										
Svarer på spm. om dagen (antal)	antal										

Middag/eftermiddag

Snakker om hvad der skal ske ved at bruge MA	tid										
Snakker om hvad der skal ske ved at bruge tavle	tid										
Beboer deltager i at vælge aktivitet og opdatere MA	tid										
Beboer deltager i at vælge aktivitet og opdatere tavle	tid										
Bruger MA til nye måder at kommunikere med beboeren på	tid										
Beboer bruger tavlen	antal										
Beboer bruger MA	antal										
Opdaterer MA med evt. ændringer i dagsstrukturen	tid										
Opdaterer tavle med evt. ændringer i dagstrukturen	tid										
Svarer på spm. om dagen	antal										

Aften

Snak om den næste dag/natten ved at bruge MA	tid										
Snak om den næste dag/natten ved at bruge tavlen	tid										
Laver personale tavle: fælles/egen	tid										
Taler om personale tavle	tid										
Laver aftaler for i morgen	tid										
Opdaterer MA med aftaler for i morgen	tid										

Opdaterer MA med evt. ændringer i dagsstrukturen	tid											
Opdaterer tavle med evt. ændringer i dagstrukturen	tid											
Taler om det praktiske/rutinerne	tid											
beboer bruger tavlen	antal											
Svarer på spm. om i morgen	antal											

Ugeskema

Spørge om beboer vil deltage i opsætning af MA for næste uge	tid											
Spørge om beboer vil deltage i opsætning af tavle for næste uge	tid											
Opsætning af MA	tid											
Sætte tavlen op	tid											

Kalender

Laver dagbog m. billeder	tid											
Skriver aftaler (frisør, besøg..)	tid											
Skriver hvem der henter på arbejde	tid											
Samtale om kalenderen (antal)	antal											

Andet

Musvågevej - Bosted. Midtvejsmåling

* Én kolonne pr. reg./dato

* Hvis ikke aktiviteten sker, så skriv '0' i cellen.

* Ved 'antal' sæt streger

Reg nr.	1	2	3	4	5	6	7	8	9	10
Dato										
Pæd										
Beboer										

Opsætning af MemoActive

Generel opsætning af MemoActive	tid									
Opsætning af variationer i hverdag i MA	tid									

Morgen/formiddag

Viser/introducerer MA for beboer og taler om MA	tid									
Tænder MemoActive og tjekker at den virker	tid									
Tjekker at dagstrukturen i MA er rigtig	tid									
Gennemgår dagen med beboer ud fra MA	tid									
Gennemgår dagen med beboer ud fra tavle	tid									
Snakker om hvad der skal ske ud fra MA	tid									
Snakker om hvad der skal ske ud fra tavle	tid									
Beboer bruger MA	antal									
Beboer bruger tavlen	antal									
Svarer på spm. om formiddagen	antal									

Middag/eftermiddag

Viser/introducerer MA for beboer og taler om MA	tid									
Snakker om hvad der skal ske ud fra MA	tid									
Snakker om hvad der skal ske ud fra tavle	tid									
Beboer deltager i at vælge aktivitet	tid									

Opdaterer tavle med beboer	tid											
Opdaterer MA med beboer med evt. variationer	tid											
Beboer bruger MA	antal											
Beboer bruger tavlen	antal											
Svarer på spm. om dagen	antal											
Aften												
Viser/introducerer MA for beboer og taler om MA	tid											
Snakker om den næste dag/natten	tid											
Opsætning af tavle for i morgen	tid											
Opsætning af MA for i morgen	tid											
Laver personaletavle	tid											
Taler om personaletavle	antal											
Beboer bruger MA	antal											
Henter beboers MA og sætter den til opladning	tid											
Beboer bruger tavlen	antal											
Svarer på spm. om i morgen	antal											
Ugeplan												
Tjekker kalender for beboer	tid											
Opdaterer papirkalender med evt. variationer	tid											
Opdaterer MA med evt. variationer	tid											
Spørger om beboer vil deltage i opdatering af MA	tid											
Spørger om beboer vil deltage i opdatering af MA	antal											
Gennemgår/forklarer evt. ændringer ud fra MA	tid											
Gennemgår/forklarer evt. ændringer ud fra MA	antal											
Gennemgår/forklarer evt. ændringer ud fra papirkalender	tid											
Gennemgår/forklarer evt. ændringer ud fra papirkalender	antal											
Laver nye symboler / indkøb												

Producerer nye symboler til tavler	tid											
Producerer nye symboler til tavler	antal											
Indkøb af materialer til produktion af symboler	tid											
Andet												

Musvågevej - dagtilbud. Midtvejsmåling

* <i>Én kolonne pr. reg./dato</i>	Reg nr.	1	2	3	4	5	6	7	8	9	10
* <i>Hvis ikke aktiviteten sker, så skriv '0' i cellen.</i>	Dato										
* <i>Ved 'antal' sæt streger</i>	Pæd										
	Beboer										
Morgen/formiddag											
Opsætte tavle for brugere	tid										
Opsætte MA for brugere	tid										
Fortæller om dagens personale	tid										
Beboer bruger selv tavlen	antal										
Beboer bruger selv MA	antal										
Opsætning/opdatering af MA med evt. ændringer	tid										
Opsætning/opdatering af tavle med evt. ændringer	tid										
Svarer på spm. om formiddagen	tid										
Svarer på spm. om formiddagen	antal										
Eftermiddag											
Opsætte tavle for brugere	tid										
Opsætte MA for brugere	tid										
Fortæller om dagens personale	tid										
Beboer bruger selv tavlen	antal										
Beboer bruger selv MA	antal										

Opsætning/opdatering af MA med evt. ændringer	tid											
Opsætning/opdatering af tavle med evt. ændringer	tid											
Svarer på spm. om formiddagen	tid											
Svarer på spm. om formiddagen	antal											
Laver nye symboler / indkøb												
Producere nye symboler til tavler	tid											
Producere nye symboler til tavler	antal											
Indkøb af materialer til produktion af nye symboler	tid											
Andet												

REGISTRERINGSSKEMA - ABT-PROJEKTET DIGITALISERING AF DAGSSTRUKTUR FOR MENNESKER MED AUTISME. MIDTVEJSSTATUS

* Én kolonne pr. reg./dato	Reg nr.	1	2	3	4	5	6	7	8	9	10
* Hvis ikke aktiviteten sker, så skriv '0' i cellen	Dato										
* Ved 'antal' sæt streger	Pæd										
	Beboer										
Morgen/formiddag											
Vækker beboer og taler om dagen ved brug af MA	tid										
Vækker beboer og taler om dagen uden MA	tid										
Gennemgår dagen med beboer ved brug af MA	tid										
Gennemgår dagen med beboer uden brug af MA	tid										
Viser/introducerer MA for beboer og kommunikerer om den	tid										
Opdaterer kalendere med aftaler	tid										
Ændrer/ppdaterer MA med aftaler og evt. ændringer i dagsstruktur	tid										
Forhandlinger om aktiviteter gennem brug af MA	tid										
Fortæller om dagens personale	tid										
Beboer bruger tavlerne	antal										
Beboer bruger MA	antal										
Gennemgår evt. opståede ændringer i dagsstruktur ved brug af MA	tid										
Svarer på spm. om formiddagen	antal										
Repeterer hvad der skal ske	antal										
Opsætning af evt. fællestavle	tid										
Middag/eftermiddag											
Gennemgår dagen med beboer ved brug af MA	tid										
Gennemgår dagen med beboer uden brug af MA	tid										
Viser/introducerer MA for beboer og kommunikerer om den	tid										
Hjælp til valg aktivitet med brug af MA	tid										
Hjælp til valg aktivitet uden brug af MA	tid										
Lave aftaler med andre om aktiviteter	tid										

Opdatering af tavle med/for beboer	tid												
Opdatering/ændring i opsætning af MA for/med beboer	tid												
Beboer bruger tavlen	antal												
Beboer bruger MA	antal												
Repeterer hvad der skal ske	antal												
Svarer på spm. om dagen	antal												
Aften													
Snak om den næste dag/natten med brug af MA	tid												
Snak om den næste dag/natten uden brug af MA	tid												
Viser/introducerer MA for beboer og kommunikerer om den	tid												
Opdatering/ændring i opsætning af MA for/med beboer	tid												
Opsætning af tavle for i morgen	tid												
Opsætning af MA for i morgen	tid												
Opsætte og tale om personaletavle	tid												
Laver aftaler for i morgen	tid												
Taler om personale tavle	antal												
Taler om aftaler i morgen	antal												
Taler om praktiske rutiner	antal												
beboer bruger MA	antal												
Beboer bruger tavlen	antal												
Repeterer hvad der skal ske	antal												
Svarer på spm. om i morgen	antal												
Ugeplan													
Tjek kalender for beboer	tid												
Opsætning af ugeplan	tid												
Opsætning af MA for næste uge	tid												
Spørge om beboer vil deltage i opsætning af MA	antal												
Sætter ugeplanen op på tavlen	tid												
Gennemgår/forklarer evt. ændringer i ugeplan med brug	tid												

af MA												
Gennemgår/forklarer evt. ændringer i ugeplan uden brug af MA	tid											
Snakker om aktiviteter (forberedelse af beboeren) med brug af MA	tid											
Snakker om aktiviteter (forberedelse af beboeren) uden brug af MA	tid											
Forhandling om ændring af dagsstruktur												
Forhanling/dialog om evt. ændringer med brug af MA	tid											
Forhandling/dialog om evt. ændringer uden brug af MA	tid											
Forhanling/dialog om evt. ændringer	antal											
Laver nye symboler / indkøb												
Producere nye symboler til tavler	tid											
Producere nye symboler til tavler	antal											
Indkøb af materialer til produktion af nye symboler	tid											
Andet / andre aktiviteter til etablering af dagsstruktur (udfyld selv)												
Brug af MA til at visualisere og kommunikere dagstruktur	tid											
Brug af andre visualiseringsteknikker til formidling af dagsstruktur	tid											
Brug af social stories/tegneserier	tid											

Bilag 2: Gennemsnitsanalyser af registreringerne fra de deltagende tilbud

Gennemsnitsanalyse – Baunegård - Midtvejsmåling

	Observeret minimum	Observeret maksimum	Gennemsnit	Respondenter
Vækker og fortæller om dagen (tid)	2,00	30,00	8,83	6
Laver aftale om 12:00-12:30 (tid)	-	-	-	0
Laver aftale om 12:30-13:00 (tid)	10,00	15,00	12,50	2
Skriver på tavlen - sammenlagt (tid)	-	-	-	0
Tale med børnene om MA (tid)	-	-	-	0
Ændrer i MA/hjælper med ændringer (tid)	-	-	-	0
Laver aftale med børn (antal)	5,00	5,00	5,00	2
Laver aftaler om aktiviteter (tid)	1,00	30,00	8,15	13
Skriver det på tavlen - samlet (tid)	5,00	5,00	5,00	1
Laver enkelt-aftaler med børn mellem aktivitet og kl. 18. (tid)	2,00	10,00	4,50	4
Tale med børnene om MA (tid)	7,00	10,00	8,00	3
Ændrer i MA/hjælper med ændringer (tid)	7,00	7,00	7,00	1
Minder børnene på deres struktur (antal)	-	-	-	0
Laver fællesaftaler (tid)	5,00	5,00	5,00	1
Skriver det på tavlen - samlet (tid)	1,00	10,00	4,22	23
Tænd MA/tjek den viser rigtigt (tid)	2,00	5,00	2,27	11
Tale med børnene om MA (tid)	3,00	3,00	3,00	1
Putte flere ting i MA (tid)	2,00	4,00	2,67	3
Ændrer i MA/hjælper med ændringer (tid)	-	-	-	0
Hjælper med sengetid (antal)	-	-	-	0
Skriver i Mayland kalender - uge (antal)	1,00	25,00	6,00	23
Ændre i MA/hjælpe med ændringer (tid)	-	-	-	0
Skriver det på tavlen (tid)	15,00	15,00	15,00	1
Seddel til børnene (antal)	2,00	2,00	2,00	5
Snak om aktiviteterne - forberedelse (antal)	-	-	-	0
Lave mapper om arrangementer > give den (antal)	-	-	-	0
Opslag på væggen - 3 uger (antal)	-	-	-	0
Ændringer i dagsstruktur (antal)	-	-	-	0
Brug af visualisering i forhandling (antal)	-	-	-	0

Brug af MA til visualisering (antal)	-	-	-	0
Lægge hele brugerens kalender ind (tid)	-	-	-	0
Indsætning af daglige variationer (tid)	-	-	-	0

Korrigeret gennemsnitstid ved etablering og vedligeholdelse af dagsstruktur pr. personalevagt⁷: 61,14 minutter.

⁷ Dvs. at en respondent = registreringer foretaget af en repræsentant fra det pædagogiske personale på en personalevagt på en given dato.

Gennemsnitsanalyse – Kellersvej - Midtvejsmåling

	Observeret minimum	Observeret maksimum	Gennemsnit	Respondenter
Vækker og fortæller om dagen uden MA (tid)	1,00	20,00	8,77	13
Vækker og fortæller om dagen med MA (tid)	1,00	3,00	2,00	2
Fortæller om dagens personale (tid)	2,00	10,00	5,00	8
Skriver i kalender (tid)	5,00	10,00	7,50	8
Opsætning/opdatering af MA med evt. ændringer i dagsstrukturen (tid)	1,00	60,00	18,00	11
Beboer bruger tavlen (antal)	1,00	5,00	1,71	7
Beboer bruger MA (antal)	-	-	-	0
Svarer på spørgsmål om dagen (antal)	2,00	15,00	9,00	3
Snakker om hvad der skal sle ved at bruge MA (tid)	-	-	-	0
Snakker om hvad der skal ske ved at bruge tavle (tid)	1,00	10,00	4,30	10
Beboer deltager i at vælge aktivitet og opdatere MA (tid)	1,00	50,00	18,42	12
Beboer deltager i at vælge aktivitet og opdatere tavle (tid)	1,00	20,00	6,83	12
Bruger MA til nye måder at kommunikere med borgeren på (tid)	1,00	3,00	1,83	6
Beboer bruger tavlen (antal)	2,00	5,00	3,00	4
Beboer bruger MA (antal)	2,00	5,00	3,25	4
Opdaterer MA med evt. ændringer i dagsstrukturen (tid)	1,00	5,00	3,20	5
Opdaterer tavle med evt. ændringer i dagsstrukturen (tid)	1,00	20,00	3,90	10
Svarer på spørgsmål om dagen (antal)	1,00	5,00	3,20	10
Snak om den næste dag/natten ved at bruge MA (tid)	3,00	30,00	16,33	6
Snak om den næste dag/natten ved brug af tavle (tid)	10,00	10,00	10,00	1
Laver personaletavle - fælles/egen (tid)	1,00	4,00	2,58	12
Taler om personaletavle (tid)	3,00	10,00	6,40	5
Laver aftaler for i morgen (tid)	1,00	5,00	2,38	8
Opdaterer MA med aftaler for i morgen (tid)	2,00	10,00	4,60	5
Opdaterer MA med evt. ændringer i dagsstrukturen (tid)	1,00	2,00	1,83	6
Opdaterer tavle med evt. ændringer i dagsstrukturen (tid)	2,00	3,00	2,67	3
Taler om det praktiske/rutinerne (tid)	1,00	30,00	8,80	5
Beboer bruger tavlen (antal)	1,00	30,00	8,75	4

Svarer på spørgsmål om i morgen (antal)	1,00	4,00	2,50	2
Spørger om beboer vil deltage i opsætning af MA for næste uge (tid)	1,00	10,00	3,60	10
Spørger om beboer vil deltage i opsætning af tavle for næste uge (tid)	1,00	12,00	3,12	8
Opsætning af MA (tid)	1,00	20,00	3,67	12
Sætte tavlen op (tid)	2,00	30,00	12,33	3
Laver dagbog m. billeder (tid)	1,00	3,00	1,80	5
Skriver aftaler - frisør, besøg etc. (tid)	1,00	30,00	8,00	5
Skriver hvem der henter på arbejde (tid)	2,00	10,00	4,20	5
Samtale om kalenderen (antal)	1,00	10,00	6,00	6

Korrigeret gennemsnitstid ved etablering og vedligeholdelse af dagsstruktur pr. personalevagt⁸: 162,06 minutter.

⁸ Dvs. at en respondent = registreringer foretaget af en repræsentant fra det pædagogiske personale på en personalevagt på en given dato.

Gennemsnitsanalyse – Musvågevej, bosted – Midtvejsmåling

	Observeret minimum	Observeret maksimum	Gennemsnit	Respondenter
Generel opsætning af MA (tid)	3,00	4,00	3,67	3
Opsætning af variationer i hverdag i MA (tid)	3,00	4,00	3,50	2
Viser/introducerer MA for beboer og taler om MA (tid)	1,00	7,00	3,12	8
Tænder MA og tjekker om den virker (tid)	1,00	2,00	1,44	9
Tjekker at dagsstrukturen i MA er rigtig (tid)	1,00	3,00	2,25	8
Gennemgår dagen med beboer ud fra MA (tid)	1,00	4,00	2,57	7
Gennemgår dagen med beboer ud fra tavle (tid)	1,00	10,00	4,85	46
Snakker om hvad der skal ske - ud fra MA (tid)	1,00	10,00	3,33	6
Snakker om hvad der skal ske ud fra tavle (tid)	1,00	15,00	5,15	46
Beboer bruger MA (antal)	4,00	5,00	4,50	4
Beboer bruger tavlen (antal)	5,00	15,00	9,78	23
Svarer på spørgsmål om formiddagen (antal)	1,00	60,00	22,75	24
Viser/introducerer MA for beboer og taler om MA (tid)	15,00	20,00	18,33	3
Snakker om hvad der skal ske ud fra MA (tid)	1,00	15,00	7,40	5
Snakker om hvad der skal ske ud fra tavle (tid)	1,00	15,00	6,45	44
Beboer deltager i at vælge aktivitet (tid)	2,00	10,00	6,11	19
Opdaterer tavle med beboer (tid)	1,00	15,00	9,55	31
Opdaterer MA med evt. variationer sammen med beboer (tid)	-	-	-	0
Beboer bruger MA (antal)	20,00	20,00	20,00	1
Beboer bruger tavlen (antal)	1,00	15,00	7,48	23
Svarer på spørgsmål om dagen (antal)	5,00	60,00	22,03	29
Viser/introducerer MA for beboer og taler om MA (tid)	2,00	20,00	8,40	5
Snakker om den næste dag/natten (tid)	2,00	15,00	7,48	33
Opsætning af tavle for i morgen (tid)	5,00	20,00	9,84	31
Opsætning af MA for i morgen (tid)	5,00	10,00	7,75	4
Laver personaletavle (tid)	5,00	5,00	5,00	26
Taler om personaletavle (antal)	1,00	5,00	4,60	10
Beboer bruger MA (tid)	8,00	15,00	11,40	5
Henter beboers MA og sætter den til opladning (tid)	3,00	3,00	3,00	1
Beboer bruger tavlen (antal)	5,00	15,00	7,86	14

Svarer på spørgsmål om i morgen (antal)	2,00	10,00	7,67	27
Tjekker kalender for beboer (tid)	2,00	10,00	6,29	7
Opdaterer papirkalender med evt. variationer (tid)	2,00	3,00	2,33	3
Opdaterer MA med evt. variationer (tid)	2,00	5,00	3,33	3
Spørger om beboer vil deltage i opdatering af MA (tid)	1,00	4,00	2,67	3
Spørger om beboer vil deltage i opdatering af MA (antal)	1,00	5,00	2,50	4
Gennemgår/forklarer evt. ændringer ud fra MA (tid)	1,00	2,00	1,67	3
Gennemgår/forklarer evt. ændringer ud fra MA (antal)	3,00	4,00	3,33	3
Gennemgår/forklarer evt. ændringer ud fra papirkalender (tid)	-	-	-	0
Gennemgår/forklarer evt. ændringer ud fra papirkalender (antal)	-	-	-	0
Producerer nye symboler til tavler (tid)	-	-	-	0
Producerer nye symboler til tavler (antal)	-	-	-	0
Indkøb af materialer til produktion af symboler (tid)	-	-	-	0

Korrigeret gennemsnitstid ved etablering og vedligeholdelse af dagsstruktur pr. personalevagt⁹: 132,48 minutter.

⁹ Dvs. at en respondent = registreringer foretaget af en repræsentant fra det pædagogiske personale på en personalevagt på en given dato.

Gennemsnitsanalyse – Musvågevej, dagtilbud - Midtvejsmåling

	Observeret minimum	Observeret maksimum	Gennemsnit	Respondenter
Opsætte tavle for brugere (tid)	3,00	25,00	6,38	12
Opsætte MA for brugere (tid)	1,50	20,00	6,12	4
Fortæller om dagens personale (tid)	1,50	7,00	2,90	5
Beboer bruger selv tavlen (antal)	1,00	17,00	6,15	13
Beboer bruger selv MA (antal)	11,00	11,00	11,00	1
Opsætning/opdatering af MA med evt. ændringer (tid)	150,00	300,00	220,00	6
Opsætning/opdatering af tavle med evt. ændringer (tid)	2,00	2,00	2,00	1
Svarer på spørgsmål om formiddagen (tid)	5,00	10,00	8,12	4
Svarer på spørgsmål om formiddagen (antal)	2,00	3,00	2,25	4
Opsætte tavle for brugere (tid)	2,50	3,00	2,75	2
Opsætte MA for brugere (tid)	-	-	-	0
Fortæller om dagens personale (tid)	7,00	7,00	7,00	1
Beboer bruger selv tavlen (antal)	-	-	-	0
Beboer bruger selv MA (antal)	-	-	-	0
Opsætning/opdatering af MA med evt. ændringer (tid)	60,00	60,00	60,00	1
Opsætning/opdatering af tavle med evt. ændringer (tid)	-	-	-	0
Svarer på spørgsmål om eftermiddagen (tid)	-	-	-	0
Svarer på spørgsmål om eftermiddagen (antal)	-	-	-	0
Producere nye symboler til tavler (tid)	-	-	-	0
Producere nye symboler til tavler (antal)	-	-	-	0
Indkøb af materiale til produktion af symboler (tid)	-	-	-	0

Korrigeret gennemsnitstid ved etablering og vedligeholdelse af dagsstruktur pr. personalevagt¹⁰: 246,27minutter.

¹⁰ Dvs. at en respondent = registreringer foretaget af en repræsentant fra det pædagogiske personale på en personalevagt på en given dato.

Gennemsnitsanalyse – Espevangen - Midtvejsmåling

	Observeret minimum	Observeret maksimum	Gennemsnit	Respondenter
Vækker beboer og taler om dagen ved brug af MA (tid)	-	-	-	0
Vækker beboer og taler om dagen uden MA (tid)	-	-	-	0
Gennemgår dagen med beboer ved brug af MA (tid)	3,00	5,00	4,00	10
Gennemgår dagen uden brug af MA (tid)	1,00	1,00	1,00	5
Viser/introducerer MA for beboer og kommunikerer om den (tid)	-	-	-	0
Opdaterer kalendere med aftaler (tid)	3,00	5,00	4,14	7
Ændrer/opdaterer MA med aftaler og evt. ændringer i dagsstruktur (tid)	3,00	5,00	4,14	7
Forhandlinger om aktiviteter gennem brug af MA (tid)	1,00	1,00	1,00	1
Fortæller om dagens personale (tid)	-	-	-	0
Beboer bruger tavlerne (antal)	6,00	14,00	7,60	5
Beboer bruger MA (antal)	4,00	14,00	5,50	10
Gennemgår evt. opståede ændringer i dagsstruktur ved brug af MA (tid)	1,00	5,00	3,29	7
Svarer på spørgsmål om formiddagen (antal)	1,00	1,00	1,00	2
Repeterer hvad der skal ske (antal)	-	-	-	0
Opsætning af fællestavle (tid)	-	-	-	0
Gennemgår dagen med beboer ved brug af MA (tid)	2,00	5,00	3,50	10
Gennemgår dagen uden brug af MA (tid)	-	-	-	0
Viser/introducerer MA for beboer og kommunikerer om den (tid)	-	-	-	0
Hjælp til valg af aktivitet med brug af MA (tid)	-	-	-	0
Hjælp til aktivitet uden brug af MA (tid)	-	-	-	0
Lave aftaler med andre om aktiviteter (tid)	-	-	-	0
Opdatering af tavle med/for beboer (tid)	-	-	-	0
Opdatering/ændring i opsætning af MA for/med beboer (tid)	2,00	5,00	4,00	6
Beboer bruger tavlen (antal)	6,00	8,00	7,60	5
Beboer bruger MA (antal)	3,00	6,00	4,50	10
Repeterer hvad der skal ske (antal)	-	-	-	0
Svarer på spørgsmål om dagen (antal)	1,00	1,00	1,00	1
Snak om den næsten dag/natten med brug af MA (tid)	-	-	-	0

Snak om den næste dag uden brug af MA (tid)	-	-	-	0
Viser/introducerer MA for beboer og kommunikerer om den (tid)	-	-	-	0
Opdatering/ændring i opsætning af MA for/med beboer (tid)	-	-	-	0
Opsætning af tavle for i morgen (tid)	-	-	-	0
Opsætning af MA for i morgen (tid)	-	-	-	0
Opsætte og tale om personaletavle (tid)	-	-	-	0
Laver aftaler for i morgen (tid)	-	-	-	0
Taler om personaletavle (antal)	-	-	-	0
Taler om aftaler i morgen (antal)	-	-	-	0
Taler om praktiske rutiner (antal)	-	-	-	0
Beboer bruger MA (antal)	-	-	-	0
Beboer bruger tavlen (antal)	-	-	-	0
Repeterer hvad der skal ske (antal)	-	-	-	0
Svarer på spørgsmål om i morgen (antal)	-	-	-	0
Tjekker kalender for beboer (tid)	-	-	-	0
Opsætning af ugeplan (tid)	-	-	-	0
Opsætning af MA for næste uge (tid)	-	-	-	0
Spørge om beboer vil være med i opsætning af MA (antal)	-	-	-	0
Sætter ugeplan op på tavle (tid)	-	-	-	0
Gennemgår/forklarer evt. ændringer i ugeplan med brug af MA (tid)	-	-	-	0
Gennemgår/forklarer evt. ændringer i ugeplan uden brug af MA (tid)	-	-	-	0
Snakker om aktiviteter (forberedelse af beboeren) med brug af MA (tid)	-	-	-	0
Snakker om aktiviteter (forberedelse af beboeren) uden brug af MA (tid)	-	-	-	0
Forhandling/dialog om evt. ændringer med brug af MA (tid)	-	-	-	0
Forhandling/dialog om evt. ændringer uden brug af MA (tid)	-	-	-	0
Forhandling/dialog om evt. ændringer (antal)	-	-	-	0
Producerer nye symboler til tavler (tid)	-	-	-	0
Producerer nye symboler til tavler (antal)	-	-	-	0
Indkøb af materialer til produktion af nye symboler (tid)	-	-	-	0

Brug af MA til at visualisere og kommunikere dagsstruktur (tid)	-	-	-	0
Brug af andre visualiseringsteknikker til formidling af dagsstruktur (tid)	-	-	-	0
Brug af social stories/tegneserier (tid)	-	-	-	0

Korrigeret gennemsnitstid ved etablering og vedligeholdelse af dagsstruktur pr. personalevagt¹¹: 20,78 minutter.

¹¹ Dvs. at en respondent = registreringer foretaget af en repræsentant fra det pædagogiske personale på en personalevagt på en given dato.

Gennemsnitsanalyse – Villa Vivamus - Midtvejsmåling

	Observeret minimum	Observeret maksimum	Gennemsnit	Respondenter
Vækker beboer og taler om dagen ved brug af MA (tid)	2,00	8,00	4,50	10
Vækker beboer og taler om dagen uden MA (tid)	-	-	-	0
Gennemgår dagen med beboer ved brug af MA (tid)	3,00	6,00	4,00	10
Gennemgår dagen uden brug af MA (tid)	0,00	5,00	2,10	10
Viser/introducerer MA for beboer og kommunikerer om den (tid)	0,00	7,00	4,40	10
Opdaterer kalendere med aftaler (tid)	0,00	5,00	2,90	10
Ændrer/opdaterer MA med aftaler og evt. ændringer i dagsstruktur (tid)	2,00	10,00	5,90	10
Forhandlinger om aktiviteter gennem brug af MA (tid)	3,00	16,00	6,10	10
Fortæller om dagens personale (tid)	1,00	1,00	1,00	10
Beboer bruger tavlerne (antal)	2,00	4,00	2,70	10
Beboer bruger MA (antal)	1,00	3,00	2,00	10
Gennemgår evt. opståede ændringer i dagsstruktur ved brug af MA (tid)	0,00	5,00	3,10	10
Svarer på spørgsmål om formiddagen (antal)	0,00	8,00	3,30	10
Repeterer hvad der skal ske (antal)	0,00	7,00	3,00	10
Opsætning af fællestavle (tid)	0,00	10,00	3,80	10
Gennemgår dagen med beboer ved brug af MA (tid)	3,00	7,00	5,20	10
Gennemgår dagen uden brug af MA (tid)	-	-	-	0
Viser/introducerer MA for beboer og kommunikerer om den (tid)	3,00	8,00	4,90	10
Hjælp til valg af aktivitet med brug af MA (tid)	1,00	5,00	3,00	10
Hjælp til aktivitet uden brug af MA (tid)	3,00	8,00	5,40	10
Lave aftaler med andre om aktiviteter (tid)	0,00	8,00	4,00	10
Opdatering af tavle med/for beboer (tid)	2,00	4,00	3,00	10
Opdatering/ændring i opsætning af MA for/med beboer (tid)	2,00	10,00	4,20	10
Beboer bruger tavlen (antal)	2,00	8,00	4,20	10
Beboer bruger MA (antal)	1,00	7,00	3,80	10
Repeterer hvad der skal ske (antal)	2,00	8,00	4,40	10
Svarer på spørgsmål om dagen (antal)	2,00	6,00	4,40	10
Snak om den næsten dag/natten med brug af MA (tid)	0,00	5,00	2,30	10

Snak om den næste dag uden brug af MA (tid)	0,00	4,00	1,40	10
Viser/introducerer MA for beboer og kommunikerer om den (tid)	2,00	10,00	5,40	10
Opdatering/ændring i opsætning af MA for/med beboer (tid)	3,00	10,00	5,20	10
Opsætning af tavle for i morgen (tid)	0,00	0,00	0,00	10
Opsætning af MA for i morgen (tid)	0,00	5,00	2,00	10
Opsætte og tale om personaletavle (tid)	0,00	0,00	0,00	10
Laver aftaler for i morgen (tid)	3,00	10,00	5,80	10
Taler om personaletavle (antal)	0,00	0,00	0,00	10
Taler om aftaler i morgen (antal)	1,00	4,00	2,30	10
Taler om praktiske rutiner (antal)	1,00	5,00	3,20	10
Beboer bruger MA (antal)	1,00	3,00	1,80	10
Beboer bruger tavlen (antal)	1,00	3,00	1,90	10
Repeterer hvad der skal ske (antal)	1,00	4,00	3,10	10
Svarer på spørgsmål om i morgen (antal)	0,00	2,00	0,90	10
Tjekker kalender for beboer (tid)	5,00	15,00	9,70	10
Opsætning af ugeplan (tid)	0,00	15,00	3,00	10
Opsætning af MA for næste uge (tid)	0,00	16,00	3,10	10
Spørge om beboer vil være med i opsætning af MA (antal)	1,00	4,00	2,20	10
Sætter ugeplan op på tavle (tid)	0,00	4,00	0,80	10
Gennemgår/forklarer evt. ændringer i ugeplan med brug af MA (tid)	0,00	5,00	1,90	10
Gennemgår/forklarer evt. ændringer i ugeplan uden brug af MA (tid)	0,00	0,00	0,00	10
Snakker om aktiviteter (forberedelse af beboeren) med brug af MA (tid)	0,00	5,00	1,70	10
Snakker om aktiviteter (forberedelse af beboeren) uden brug af MA (tid)	2,00	10,00	5,50	10
Forhandling/dialog om evt. ændringer med brug af MA (tid)	2,00	15,00	7,30	10
Forhandling/dialog om evt. ændringer uden brug af MA (tid)	3,00	10,00	6,10	10
Forhandling/dialog om evt. ændringer (antal)	2,00	6,00	3,70	10
Producerer nye symboler til tavler (tid)	0,00	0,00	0,00	10
Producerer nye symboler til tavler (antal)	0,00	0,00	0,00	10
Indkøb af materialer til produktion af nye symboler (tid)	0,00	0,00	0,00	10

Brug af MA til at visualisere og kommunikere dagsstruktur (tid)	0,00	10,00	4,20	10
Brug af andre visualiseringsteknikker til formidling af dagsstruktur (tid)	0,00	0,00	0,00	10
Brug af social stories/tegneserier (tid)	0,00	20,00	7,30	10

Korrigeret gennemsnitstid ved etablering og vedligeholdelse af dagsstruktur pr. personalevagt¹²: 140,2 minutter.

¹² Dvs. at en respondent = registreringer foretaget af en repræsentant fra det pædagogiske personale på en personalevagt på en given dato.

Gennemsnitsanalyse – Nordlys – Midtvejsanalyse

	Observeret minimum	Observeret maksimum	Gennemsnit	Respondenter
Vækker beboer og taler om dagen ved brug af MA (tid)	1,00	7,00	3,06	16
Vækker beboer og taler om dagen uden MA (tid)	0,00	10,00	3,12	26
Gennemgår dagen med beboer ved brug af MA (tid)	0,00	15,00	4,35	26
Gennemgår dagen uden brug af MA (tid)	0,00	20,00	4,28	36
Viser/introducerer MA for beboer og kommunikerer om den (tid)	0,00	11,00	4,38	16
Opdaterer kalendere med aftaler (tid)	0,00	5,00	1,31	16
Ændrer/opdaterer MA med aftaler og evt. ændringer i dagsstruktur (tid)	0,00	17,00	2,19	16
Forhandlinger om aktiviteter gennem brug af MA (tid)	0,00	5,00	3,11	9
Fortæller om dagens personale (tid)	0,00	10,00	3,14	29
Beboer bruger tavlerne (antal)	0,00	8,00	2,23	26
Beboer bruger MA (antal)	0,00	8,00	3,38	16
Gennemgår evt. opståede ændringer i dagsstruktur ved brug af MA (tid)	0,00	7,00	0,69	16
Svarer på spørgsmål om formiddagen (antal)	0,00	7,00	1,86	29
Repeterer hvad der skal ske (antal)	0,00	5,00	1,50	16
Opsætning af fællestavle (tid)	0,00	2,00	0,62	16
Gennemgår dagen med beboer ved brug af MA (tid)	0,00	10,00	3,31	16
Gennemgår dagen uden brug af MA (tid)	0,00	20,00	2,21	28
Viser/introducerer MA for beboer og kommunikerer om den (tid)	0,00	10,00	5,38	16
Hjælp til valg af aktivitet med brug af MA (tid)	0,00	10,00	3,50	16
Hjælp til aktivitet uden brug af MA (tid)	0,00	60,00	10,82	11
Lave aftaler med andre om aktiviteter (tid)	0,00	3,00	1,00	5
Opdatering af tavle med/for beboer (tid)	0,00	6,00	2,90	10
Opdatering/ændring i opsætning af MA for/med beboer (tid)	0,00	2,00	1,17	6
Beboer bruger tavlen (antal)	0,00	8,00	3,33	18
Beboer bruger MA (antal)	0,00	7,00	3,25	16
Repeterer hvad der skal ske (antal)	0,00	10,00	2,56	18
Svarer på spørgsmål om dagen (antal)	0,00	20,00	4,91	11
Snak om den næsten dag/natten med brug af MA (tid)	1,00	10,00	4,67	9

Snak om den næste dag uden brug af MA (tid)	0,00	10,00	3,74	19
Viser/introducerer MA for beboer og kommunikerer om den (tid)	2,00	10,00	6,38	16
Opdatering/ændring i opsætning af MA for/med beboer (tid)	0,00	10,00	1,23	13
Opsætning af tavle for i morgen (tid)	0,00	10,00	5,52	31
Opsætning af MA for i morgen (tid)	0,00	3,00	1,56	16
Opsætte og tale om personaletavle (tid)	0,00	5,00	2,37	19
Laver aftaler for i morgen (tid)	0,00	10,00	6,28	29
Taler om personaletavle (antal)	0,00	6,00	1,55	29
Taler om aftaler i morgen (antal)	0,00	5,00	1,89	19
Taler om praktiske rutiner (antal)	0,00	10,00	4,03	29
Beboer bruger MA (antal)	0,00	15,00	4,36	36
Beboer bruger tavlen (antal)	0,00	15,00	5,14	36
Repeterer hvad der skal ske (antal)	0,00	4,00	0,92	36
Svarer på spørgsmål om i morgen (antal)	0,00	5,00	1,53	36
Tjekker kalender for beboer (tid)	1,00	3,00	2,19	16
Opsætning af ugeplan (tid)	1,00	5,00	1,81	16
Opsætning af MA for næste uge (tid)	0,00	2,00	0,69	16
Spørge om beboer vil være med i opsætning af MA (antal)	0,00	11,00	2,38	16
Sætter ugeplan op på tavle (tid)	0,00	2,00	1,50	8
Gennemgår/forklarer evt. ændringer i ugeplan med brug af MA (tid)	0,00	5,00	2,57	7
Gennemgår/forklarer evt. ændringer i ugeplan uden brug af MA (tid)	0,00	3,00	1,00	13
Snakker om aktiviteter (forberedelse af beboeren) med brug af MA (tid)	0,00	5,00	1,88	16
Snakker om aktiviteter (forberedelse af beboeren) uden brug af MA (tid)	0,00	5,00	1,69	16
Forhandling/dialog om evt. ændringer med brug af MA (tid)	0,00	5,00	1,56	9
Forhandling/dialog om evt. ændringer uden brug af MA (tid)	0,00	2,00	0,25	8
Forhandling/dialog om evt. ændringer (antal)	0,00	5,00	1,38	8
Producerer nye symboler til tavler (tid)	0,00	0,00	0,00	9
Producerer nye symboler til tavler (antal)	0,00	2,00	1,00	16
Indkøb af materialer til produktion af nye symboler (tid)	0,00	1,00	0,44	16

Brug af MA til at visualisere og kommunikere dagsstruktur (tid)	0,00	6,00	3,89	9
Brug af andre visualiseringsteknikker til formidling af dagsstruktur (tid)	0,00	0,00	0,00	5
Brug af social stories/tegneserier (tid)	0,00	2,00	0,78	9

Korrigeret gennemsnitstid ved etablering og vedligeholdelse af dagsstruktur pr. personalevagt¹³: 112,54 minutter.

¹³ Dvs. at en respondent = registreringer foretaget af en repræsentant fra det pædagogiske personale på en personalevagt på en given dato.

Gennemsnitsanalyse – Virkefeltet - Midtvejsmåling

	Observeret minimum	Observeret maksimum	Gennemsnit	Respondenter
Vækker beboer og taler om dagen ved brug af MA (tid)	-	-	-	0
Vækker beboer og taler om dagen uden MA (tid)	3,00	15,00	6,90	10
Gennemgår dagen med beboer ved brug af MA (tid)	-	-	-	0
Gennemgår dagen uden brug af MA (tid)	2,00	10,00	4,40	10
Viser/introducerer MA for beboer og kommunikerer om den (tid)	2,00	4,00	2,67	3
Opdaterer kalendere med aftaler (tid)	-	-	-	0
Ændrer/opdaterer MA med aftaler og evt. ændringer i dagsstruktur (tid)	5,00	10,00	7,50	2
Forhandlinger om aktiviteter gennem brug af MA (tid)	-	-	-	0
Fortæller om dagens personale (tid)	1,00	5,00	2,20	5
Beboer bruger tavlerne (antal)	1,00	5,00	2,78	9
Beboer bruger MA (antal)	1,00	3,00	1,67	3
Gennemgår evt. opståede ændringer i dagsstruktur ved brug af MA (tid)	-	-	-	0
Svarer på spørgsmål om formiddagen (antal)	1,00	3,00	1,60	5
Repeterer hvad der skal ske (antal)	2,00	6,00	3,33	6
Opsætning af fællestavle (tid)	3,00	5,00	3,40	5
Gennemgår dagen med beboer ved brug af MA (tid)	10,00	10,00	10,00	5
Gennemgår dagen uden brug af MA (tid)	5,00	10,00	6,00	10
Viser/introducerer MA for beboer og kommunikerer om den (tid)	2,00	15,00	7,40	10
Hjælp til valg af aktivitet med brug af MA (tid)	-	-	-	0
Hjælp til aktivitet uden brug af MA (tid)	5,00	10,00	7,80	5
Lave aftaler med andre om aktiviteter (tid)	-	-	-	0
Opdatering af tavle med/for beboer (tid)	2,00	10,00	5,75	8
Opdatering/ændring i opsætning af MA for/med beboer (tid)	10,00	20,00	13,33	3
Beboer bruger tavlen (antal)	3,00	6,00	4,33	9
Beboer bruger MA (antal)	1,00	3,00	2,12	8
Repeterer hvad der skal ske (antal)	4,00	12,00	6,70	10
Svarer på spørgsmål om dagen (antal)	2,00	15,00	9,43	7
Snak om den næsten dag/natten med brug af MA (tid)	-	-	-	0

Snak om den næste dag uden brug af MA (tid)	3,00	10,00	5,20	10
Viser/introducerer MA for beboer og kommunikerer om den (tid)	2,00	3,00	2,40	5
Opdatering/ændring i opsætning af MA for/med beboer (tid)	-	-	-	0
Opsætning af tavle for i morgen (tid)	2,00	5,00	3,60	5
Opsætning af MA for i morgen (tid)	2,00	15,00	7,80	5
Opsætte og tale om personaletavle (tid)	1,00	1,00	1,00	1
Laver aftaler for i morgen (tid)	5,00	5,00	5,00	1
Taler om personaletavle (antal)	-	-	-	0
Taler om aftaler i morgen (antal)	2,00	7,00	3,80	5
Taler om praktiske rutiner (antal)	2,00	5,00	2,80	5
Beboer bruger MA (antal)	1,00	3,00	1,57	7
Beboer bruger tavlen (antal)	2,00	10,00	5,30	10
Repeterer hvad der skal ske (antal)	3,00	7,00	4,60	5
Svarer på spørgsmål om i morgen (antal)	3,00	3,00	3,00	1
Tjekker kalender for beboer (tid)	-	-	-	0
Opsætning af ugeplan (tid)	40,00	40,00	40,00	1
Opsætning af MA for næste uge (tid)	-	-	-	0
Spørge om beboer vil være med i opsætning af MA (antal)	-	-	-	0
Sætter ugeplan op på tavle (tid)	-	-	-	0
Gennemgår/forklarer evt. ændringer i ugeplan med brug af MA (tid)	-	-	-	0
Gennemgår/forklarer evt. ændringer i ugeplan uden brug af MA (tid)	-	-	-	0
Snakker om aktiviteter (forberedelse af beboeren) med brug af MA (tid)	-	-	-	0
Snakker om aktiviteter (forberedelse af beboeren) uden brug af MA (tid)	2,00	10,00	5,10	10
Forhandling/dialog om evt. ændringer med brug af MA (tid)	-	-	-	0
Forhandling/dialog om evt. ændringer uden brug af MA (tid)	-	-	-	0
Forhandling/dialog om evt. ændringer (antal)	-	-	-	0
Producerer nye symboler til tavler (tid)	-	-	-	0
Producerer nye symboler til tavler (antal)	-	-	-	0
Indkøb af materialer til produktion af nye symboler (tid)	-	-	-	0

Brug af MA til at visualisere og kommunikere dagsstruktur (tid)	-	-	-	0
Brug af andre visualiseringsteknikker til formidling af dagsstruktur (tid)	-	-	-	0
Brug af social stories/tegneserier (tid)	-	-	-	0

Korrigeret gennemsnitstid ved etablering og vedligeholdelse af dagsstruktur pr. personalevagt¹⁴: 101,45 minutter.

¹⁴ Dvs. at en respondent = registreringer foretaget af en repræsentant fra det pædagogiske personale på en personalevagt på en given dato.

Gennemsnitsanalyse – Sjælør - Midtvejsmåling

	Observeret minimum	Observeret maksimum	Gennemsnit	Respondenter
Vækker beboer og taler om dagen ved brug af MA (tid)	-	-	-	0
Vækker beboer og taler om dagen uden MA (tid)	1,00	2,00	1,29	7
Gennemgår dagen med beboer ved brug af MA (tid)	1,00	1,00	1,00	5
Gennemgår dagen uden brug af MA (tid)	1,00	3,00	2,00	13
Viser/introducerer MA for beboer og kommunikerer om den (tid)	-	-	-	0
Opdaterer kalendere med aftaler (tid)	15,00	15,00	15,00	1
Ændrer/opdaterer MA med aftaler og evt. ændringer i dagsstruktur (tid)	10,00	10,00	10,00	1
Forhandlinger om aktiviteter gennem brug af MA (tid)	-	-	-	0
Fortæller om dagens personale (tid)	0,50	1,00	0,83	3
Beboer bruger tavlerne (antal)	2,00	2,00	2,00	1
Beboer bruger MA (antal)	1,00	1,00	1,00	1
Gennemgår evt. opståede ændringer i dagsstruktur ved brug af MA (tid)	-	-	-	0
Svarer på spørgsmål om formiddagen (antal)	1,00	7,00	3,40	5
Repeterer hvad der skal ske (antal)	1,00	5,00	2,86	7
Opsætning af fællestavle (tid)	-	-	-	0
Gennemgår dagen med beboer ved brug af MA (tid)	1,00	2,00	1,50	4
Gennemgår dagen uden brug af MA (tid)	1,00	5,00	2,57	7
Viser/introducerer MA for beboer og kommunikerer om den (tid)	2,00	2,00	2,00	1
Hjælp til valg af aktivitet med brug af MA (tid)	-	-	-	0
Hjælp til aktivitet uden brug af MA (tid)	-	-	-	0
Lave aftaler med andre om aktiviteter (tid)	1,00	4,00	2,33	3
Opdatering af tavle med/for beboer (tid)	-	-	-	0
Opdatering/ændring i opsætning af MA for/med beboer (tid)	60,00	60,00	60,00	1
Beboer bruger tavlen (antal)	-	-	-	0
Beboer bruger MA (antal)	1,00	2,00	1,50	2
Repeterer hvad der skal ske (antal)	1,00	5,00	3,00	3
Svarer på spørgsmål om dagen (antal)	1,00	8,00	4,33	3
Snak om den næsten dag/natten med brug af MA (tid)	1,00	10,00	3,20	5

Snak om den næste dag uden brug af MA (tid)	1,00	10,00	2,67	6
Viser/introducerer MA for beboer og kommunikerer om den (tid)	2,00	2,00	2,00	2
Opdatering/ændring i opsætning af MA for/med beboer (tid)	-	-	-	0
Opsætning af tavle for i morgen (tid)	2,00	5,00	3,80	5
Opsætning af MA for i morgen (tid)	2,00	5,00	3,50	4
Opsætte og tale om personaletavle (tid)	1,00	3,00	2,00	4
Laver aftaler for i morgen (tid)	-	-	-	0
Taler om personaletavle (antal)	1,00	3,00	1,75	4
Taler om aftaler i morgen (antal)	1,00	2,00	1,50	4
Taler om praktiske rutiner (antal)	1,00	3,00	2,00	3
Beboer bruger MA (antal)	1,00	5,00	1,80	5
Beboer bruger tavlen (antal)	1,00	1,00	1,00	1
Repeterer hvad der skal ske (antal)	2,00	3,00	2,67	3
Svarer på spørgsmål om i morgen (antal)	3,00	3,00	3,00	1
Tjekker kalender for beboer (tid)	-	-	-	0
Opsætning af ugeplan (tid)	-	-	-	0
Opsætning af MA for næste uge (tid)	-	-	-	0
Spørge om beboer vil være med i opsætning af MA (antal)	-	-	-	0
Sætter ugeplan op på tavle (tid)	-	-	-	0
Gennemgår/forklarer evt. ændringer i ugeplan med brug af MA (tid)	-	-	-	0
Gennemgår/forklarer evt. ændringer i ugeplan uden brug af MA (tid)	-	-	-	0
Snakker om aktiviteter (forberedelse af beboeren) med brug af MA (tid)	-	-	-	0
Snakker om aktiviteter (forberedelse af beboeren) uden brug af MA (tid)	-	-	-	0
Forhandling/dialog om evt. ændringer med brug af MA (tid)	-	-	-	0
Forhandling/dialog om evt. ændringer uden brug af MA (tid)	-	-	-	0
Forhandling/dialog om evt. ændringer (antal)	-	-	-	0
Producerer nye symboler til tavler (tid)	1,00	1,00	1,00	1
Producerer nye symboler til tavler (antal)	-	-	-	0
Indkøb af materialer til produktion af nye symboler (tid)	-	-	-	0

Brug af MA til at visualisere og kommunikere dagsstruktur (tid)	10,00	10,00	10,00	1
Brug af andre visualiseringsteknikker til formidling af dagsstruktur (tid)	-	-	-	0
Brug af social stories/tegneserier (tid)	-	-	-	0

Korrigeret gennemsnitstid ved etablering og vedligeholdelse af dagsstruktur pr. personalevagt¹⁵: 43,69 minutter.

¹⁵ Dvs. at en respondent = registreringer foretaget af en repræsentant fra det pædagogiske personale på en personalevagt på en given dato.

Gennemsnitsanalyse – Skovdiget - Midtvejsmåling

	Observeret minimum	Observeret maksimum	Gennemsnit	Respondenter
Vækker beboer og taler om dagen ved brug af MA (tid)	0,00	0,00	0,00	4
Vækker beboer og taler om dagen uden MA (tid)	2,00	2,00	2,00	4
Gennemgår dagen med beboer ved brug af MA (tid)	0,00	5,00	1,25	4
Gennemgår dagen uden brug af MA (tid)	0,00	5,00	3,75	4
Viser/introducerer MA for beboer og kommunikerer om den (tid)	5,00	10,00	8,75	4
Opdaterer kalendere med aftaler (tid)	0,00	20,00	5,75	4
Ændrer/opdaterer MA med aftaler og evt. ændringer i dagsstruktur (tid)	0,00	0,00	0,00	4
Forhandlinger om aktiviteter gennem brug af MA (tid)	0,00	0,00	0,00	4
Fortæller om dagens personale (tid)	0,00	1,00	0,75	4
Beboer bruger tavlerne (antal)	0,00	6,00	2,75	4
Beboer bruger MA (antal)	1,00	2,00	1,75	4
Gennemgår evt. opståede ændringer i dagsstruktur ved brug af MA (tid)	0,00	0,00	0,00	4
Svarer på spørgsmål om formiddagen (antal)	0,00	4,00	1,00	4
Repeterer hvad der skal ske (antal)	0,00	4,00	1,00	4
Opsætning af fællestavle (tid)	0,00	0,00	0,00	4
Gennemgår dagen med beboer ved brug af MA (tid)	0,00	2,00	0,50	4
Gennemgår dagen uden brug af MA (tid)	0,00	6,00	4,00	4
Viser/introducerer MA for beboer og kommunikerer om den (tid)	0,00	10,00	3,50	4
Hjælp til valg af aktivitet med brug af MA (tid)	0,00	0,00	0,00	4
Hjælp til aktivitet uden brug af MA (tid)	2,00	5,00	4,25	4
Lave aftaler med andre om aktiviteter (tid)	5,00	5,00	5,00	4
Opdatering af tavle med/for beboer (tid)	0,00	2,00	0,50	4
Opdatering/ændring i opsætning af MA for/med beboer (tid)	0,00	0,00	0,00	4
Beboer bruger tavlen (antal)	1,00	2,00	1,75	4
Beboer bruger MA (antal)	0,00	1,00	0,75	4
Repeterer hvad der skal ske (antal)	0,00	1,00	0,75	4
Svarer på spørgsmål om dagen (antal)	0,00	2,00	1,00	4
Snak om den næsten dag/natten med brug af MA (tid)	1,00	2,00	1,75	4

Snak om den næste dag uden brug af MA (tid)	0,00	2,00	0,50	4
Viser/introducerer MA for beboer og kommunikerer om den (tid)	0,00	0,00	0,00	4
Opdatering/ændring i opsætning af MA for/med beboer (tid)	0,00	0,00	0,00	4
Opsætning af tavle for i morgen (tid)	0,00	2,00	0,50	4
Opsætning af MA for i morgen (tid)	0,00	0,00	0,00	4
Opsætte og tale om personaletavle (tid)	2,00	2,00	2,00	4
Laver aftaler for i morgen (tid)	0,00	3,00	1,00	4
Taler om personaletavle (antal)	2,00	5,00	3,00	4
Taler om aftaler i morgen (antal)	1,00	3,00	2,00	4
Taler om praktiske rutiner (antal)	0,00	3,00	1,25	4
Beboer bruger MA (antal)	0,00	0,00	0,00	4
Beboer bruger tavlen (antal)	0,00	2,00	1,25	4
Repeterer hvad der skal ske (antal)	0,00	1,00	0,75	4
Svarer på spørgsmål om i morgen (antal)	0,00	0,00	0,00	4
Tjekker kalender for beboer (tid)	3,00	5,00	4,50	4
Opsætning af ugeplan (tid)	0,00	10,00	2,50	4
Opsætning af MA for næste uge (tid)	0,00	20,00	5,00	4
Spørge om beboer vil være med i opsætning af MA (antal)	0,00	1,00	0,25	4
Sætter ugeplan op på tavle (tid)	0,00	0,00	0,00	4
Gennemgår/forklarer evt. ændringer i ugeplan med brug af MA (tid)	0,00	0,00	0,00	4
Gennemgår/forklarer evt. ændringer i ugeplan uden brug af MA (tid)	0,00	2,00	0,75	4
Snakker om aktiviteter (forberedelse af beboeren) med brug af MA (tid)	5,00	5,00	5,00	4
Snakker om aktiviteter (forberedelse af beboeren) uden brug af MA (tid)	5,00	10,00	7,00	4
Forhandling/dialog om evt. ændringer med brug af MA (tid)	0,00	0,00	0,00	4
Forhandling/dialog om evt. ændringer uden brug af MA (tid)	0,00	2,00	1,00	4
Forhandling/dialog om evt. ændringer (antal)	0,00	2,00	1,50	4
Producerer nye symboler til tavler (tid)	0,00	0,00	0,00	4
Producerer nye symboler til tavler (antal)	0,00	0,00	0,00	4
Indkøb af materialer til produktion af nye symboler (tid)	0,00	0,00	0,00	4

Brug af MA til at visualisere og kommunikere dagsstruktur (tid)	0,00	0,00	0,00	4
Brug af andre visualiseringsteknikker til formidling af dagsstruktur (tid)	5,00	5,00	5,00	4
Brug af social stories/tegneserier (tid)	0,00	0,00	0,00	4

Korrigeret gennemsnitstid ved etablering og vedligeholdelse af dagsstruktur pr. personalevagt¹⁶: 76,5 minutter.

¹⁶ Dvs. at en respondent = registreringer foretaget af en repræsentant fra det pædagogiske personale på en personalevagt på en given dato.

Gennemsnitsanalyse – Hjemmehuset - Midtvejsmåling

	Observeret minimum	Observeret maksimum	Gennemsnit	Respondenter
Vækker beboer og taler om dagen ved brug af MA (tid)	2,00	3,00	2,40	5
Vækker beboer og taler om dagen uden MA (tid)	1,00	2,00	1,33	3
Gennemgår dagen med beboer ved brug af MA (tid)	-	-	-	0
Gennemgår dagen uden brug af MA (tid)	-	-	-	0
Viser/introducerer MA for beboer og kommunikerer om den (tid)	1,00	1,00	1,00	1
Opdaterer kalendere med aftaler (tid)	6,00	6,00	6,00	1
Ændrer/opdaterer MA med aftaler og evt. ændringer i dagsstruktur (tid)	4,00	4,00	4,00	1
Forhandlinger om aktiviteter gennem brug af MA (tid)	3,00	8,00	5,75	4
Fortæller om dagens personale (tid)	-	-	-	0
Beboer bruger tavlerne (antal)	1,00	1,00	1,00	5
Beboer bruger MA (antal)	0,50	1,00	0,62	4
Gennemgår evt. opståede ændringer i dagsstruktur ved brug af MA (tid)	-	-	-	0
Svarer på spørgsmål om formiddagen (antal)	-	-	-	0
Repeterer hvad der skal ske (antal)	-	-	-	0
Opsætning af fællestavle (tid)	1,00	11,00	4,40	5
Gennemgår dagen med beboer ved brug af MA (tid)	1,00	3,00	2,00	2
Gennemgår dagen uden brug af MA (tid)	0,50	1,00	0,83	3
Viser/introducerer MA for beboer og kommunikerer om den (tid)	-	-	-	0
Hjælp til valg af aktivitet med brug af MA (tid)	-	-	-	0
Hjælp til aktivitet uden brug af MA (tid)	-	-	-	0
Lave aftaler med andre om aktiviteter (tid)	-	-	-	0
Opdatering af tavle med/for beboer (tid)	1,00	7,00	4,00	2
Opdatering/ændring i opsætning af MA for/med beboer (tid)	2,00	2,00	2,00	1
Beboer bruger tavlen (antal)	-	-	-	0
Beboer bruger MA (antal)	-	-	-	0
Repeterer hvad der skal ske (antal)	1,00	2,00	1,50	2
Svarer på spørgsmål om dagen (antal)	-	-	-	0
Snak om den næsten dag/natten med brug af MA (tid)	-	-	-	0

Snak om den næste dag uden brug af MA (tid)	-	-	-	0
Viser/introducerer MA for beboer og kommunikerer om den (tid)	-	-	-	0
Opdatering/ændring i opsætning af MA for/med beboer (tid)	-	-	-	0
Opsætning af tavle for i morgen (tid)	-	-	-	0
Opsætning af MA for i morgen (tid)	-	-	-	0
Opsætte og tale om personaletavle (tid)	1,00	1,00	1,00	1
Laver aftaler for i morgen (tid)	1,00	1,00	1,00	1
Taler om personaletavle (antal)	-	-	-	0
Taler om aftaler i morgen (antal)	-	-	-	0
Taler om praktiske rutiner (antal)	-	-	-	0
Beboer bruger MA (antal)	-	-	-	0
Beboer bruger tavlen (antal)	1,00	10,00	3,21	7
Repeterer hvad der skal ske (antal)	-	-	-	0
Svarer på spørgsmål om i morgen (antal)	2,00	16,00	6,57	7
Tjekker kalender for beboer (tid)	-	-	-	0
Opsætning af ugeplan (tid)	-	-	-	0
Opsætning af MA for næste uge (tid)	-	-	-	0
Spørge om beboer vil være med i opsætning af MA (antal)	-	-	-	0
Sætter ugeplan op på tavle (tid)	-	-	-	0
Gennemgår/forklarer evt. ændringer i ugeplan med brug af MA (tid)	-	-	-	0
Gennemgår/forklarer evt. ændringer i ugeplan uden brug af MA (tid)	-	-	-	0
Snakker om aktiviteter (forberedelse af beboeren) med brug af MA (tid)	-	-	-	0
Snakker om aktiviteter (forberedelse af beboeren) uden brug af MA (tid)	-	-	-	0
Forhandling/dialog om evt. ændringer med brug af MA (tid)	-	-	-	0
Forhandling/dialog om evt. ændringer uden brug af MA (tid)	-	-	-	0
Forhandling/dialog om evt. ændringer (antal)	-	-	-	0
Producerer nye symboler til tavler (tid)	-	-	-	0
Producerer nye symboler til tavler (antal)	-	-	-	0
Indkøb af materialer til produktion af nye symboler (tid)	-	-	-	0

Brug af MA til at visualisere og kommunikere dagsstruktur (tid)	-	-	-	0
Brug af andre visualiseringsteknikker til formidling af dagsstruktur (tid)	-	-	-	0
Brug af social stories/tegneserier (tid)	-	-	-	0

Korrigeret gennemsnitstid ved etablering og vedligeholdelse af dagsstruktur pr. personalevagt¹⁷: 26,71 minutter.

¹⁷ Dvs. at en respondent = registreringer foretaget af en repræsentant fra det pædagogiske personale på en personalevagt på en given dato.